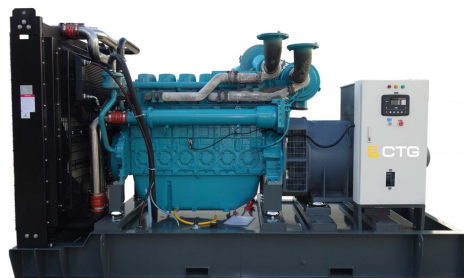


МОДЕЛЬ: 880P



ОБЩИЕ ХАРАКТЕРИСТИКИ

Модель	880P
Марка двигателя	Perkins
Модель двигателя	4006-23TAG3A
Количество оборотов, об/мин	1500
Стандартное напряжение, В	400/230
Частота, Гц	50
Топливо	Дизель
Фазы	3
Коэффициент мощности (Cos φ)	0,8

ГАБАРИТЫ И ВЕС

ГАБАРИТЫ	ОТКРЫТАЯ	КОЖУХ
Длина, мм	3900	5615
Ширина, мм	1940	2190
Высота, мм	2250	2550
Вес, кг	6095	9335
Топливный бак, л	TBD	1000

СПЕЦИФИКАЦИЯ

ОСНОВНАЯ МОЩНОСТЬ

РЕЗЕРВНАЯ МОЩНОСТЬ

Мощность (кВА)	800	880
Мощность (кВт)	640	704

Генераторы CTG соответствуют стандартам ISO 9001 и стандартам ЕС, которые включают в себя

- 2006/42/ЕС безопасность машин и оборудования
- 2006/95/ЕС Низковольтное оборудование
- EN 60204-1: 2006+A1: 2009, EN ISO 12100: 2010, EN ISO 13849-1: 2008, EN 12601:2010

PSP (Основная мощность)

Согласно стандарту ISO8528-1, основная мощность является максимальной мощностью в последовательности меняющихся мощностей, которые могут обеспечиваться в течение неограниченного времени ежегодно с перерывами на техническое обслуживание в соответствии с инструкциями изготовителя в заданных условиях эксплуатации. Средняя допустимая выходная мощность, вырабатываемая в течение 24 часов, не должна превышать 80% основной мощности

(ESP) Резервная мощность

Согласно стандарту ISO8528-1, ограниченная по времени мощность - максимальная мощность, которую установка способна отдавать в течение времени до 500 часов ежегодно, с установленными перерывами на ТО в заданных условиях эксплуатации, а также на ТО в соответствии с инструкциями изготовителя двигателей внутреннего сгорания

ДВИГАТЕЛЬ

ОБЩИЕ ТЕХНИЧЕСКИЕ ХАРАКТЕРИСТИКИ

Модель	4006-23TAG3A
Марка	Perkins
Топливо	Дизель
Количество тактов	4
Система впрыска	Прямой впрыск
Количество и расположение цилиндров	6L
Диаметр и ход поршня, мм	160*190
Объем, л	22,92
Расход масла при полной нагрузке	0,5%-1% от расхода топлива
Степень сжатия	13.6:1
Расход масла, л	113,4
Система охлаждения	Жидкостная
Объем системы охлаждения, л	120,0

Расход топлива при 100% нагрузке ESP, л/ч	203,0
Расход топлива при 100% нагрузке PRP, л/ч	175,0
Расход топлива при 75% нагрузке PRP, л/ч	132,0
Расход топлива при 50% нагрузке PRP, л/ч	88,0

АЛЬТЕРНАТОР

Марка	CTG
Модель	KI 634C
Фазы	3
Коэффициент мощности (Cosφ)	0,8
Количество полюсов	4
Тип соединения	звезда
Класс изоляции	H
Класс защиты	IP 23

Система возбуждения	Самовозбуждение
Тип	Щеточный
Регулятор напряжения	A.V.R
Покрытие	Вакуумная пропитка

ОПЦИИ

Двигатель

Предпусковой подогреватель охлаждающей жидкости
Предпусковой подогреватель масла

Альтернатор

Прибор измерения температуры обмотки
Подогреватель альтернатора
PMG
Противоконденсатный нагреватель
Автомат защиты с мотор-приводом

Генераторная установка

Увеличенный топливный бак

Топливная система

Индикатор низкого уровня топлива
Автоматическая система подачи топлива
Топливный Т-клапан

Смазочная система

Датчик температуры масла

Панель управления

Панель удаленного доступа
Коммутатор нагрузки (ABP)
Параллельная работа
Удаленный мониторинг