



ДИЗЕЛЬНЫЕ ЭЛЕКТРОСТАНЦИИ
БЮДЖЕТНЫЕ РЕШЕНИЯ

2019



CTG DIESEL GENERATOR



CTG DIESEL GENERATOR



CTG DIESEL GENERATOR

Бренд СТГ – это адекватный ответ на запрос тех, кто ищет лучшее ценоэффективное решение задач энергообеспечения. Тщательно подобранное по характеристикам и комплектации оборудование оправдывает ожидания покупателей, которым необходимо вписаться в рамки бюджета, а также покупателей, которые хотят снизить риски при покупке оборудования.



СТГ

В бюджетных решениях СТГ используются классические модели оборудования, много десятилетий безотказно работающие во всем мире. Это стандартные, хорошо знакомые специалистам, простые и экономичные в эксплуатации модели двигателей и узлов. Получая надежность и качество, вам не надо переплачивать за имя производителя.

RICARDO 1

однофазные
дизельные электростанции
с двигателями RICARDO

стр. > [03]

AD-14RE-M

AD-18RE-M

AD-24RE-M

AD-28RE-M

AD-33RE-M

RICARDO 3

трехфазные
дизельные электростанции
с двигателями RICARDO

> [10]

AD-16RE AD-83RE

AD-18RE AD-100RE

AD-22RE AD-110RE

AD-30RE AD-150RE

AD-35RE AD-165RE

AD-42RE AD-200RE

AD-55RE AD-275RE

AD-70RE AD-345RE

DOOSAN 3

трехфазные
дизельные электростанции
с двигателями DOOSAN

> [29]

165D 440D

220D 500D

250D 550D

275D 625D

313D 700D

330D 750D

413D 825D



условия поставки,
инсталляция,
гарантия

> [45]

RICARDO 1

**ОДНОФАЗНЫЕ
ДИЗЕЛЬНЫЕ ЭЛЕКТРОСТАНЦИИ
С ДВИГАТЕЛЯМИ RICARDO**

RICARDO

1

ОДНОФАЗНЫЕ ДИЗЕЛЬНЫЕ ЭЛЕКТРОСТАНЦИИ С ДВИГАТЕЛЯМИ RICARDO

AD-14RE-M

AD-18RE-M

AD-24RE-M

AD-28RE-M

AD-33RE-M

ДВИГАТЕЛЬ

- Дизельный двигатель Ricardo (1500 об/мин).
- Четырёхтактный, с жидкостным охлаждением и прямым впрыском топлива.
- Система управления с механической регулировкой оборотов двигателя.
- Фильтр смазочного масла на полный расход.
- Стандартный воздушный фильтр.
- Стартер 12 В постоянного тока и зарядный генератор.
- Радиатор охлаждения для температуры воздуха до +50С.
- Гибкие шланги топливной системы и ручной клапан слива масла.
- Промышленный глушитель и стальные рукава.
- Аккумуляторная батарея.
- Руководство по эксплуатации на русском языке.

ГЕНЕРАТОР

- Генератор СТГ с защитным экраном, каплезащищенный, бесщеточный, с вращающимся магнитным полем с самовозбуждением, 4-полюсный, с кожухом по IP23, с одним подшипником с саморегулированием, с автоматическим регулятором напряжения.

ОСНОВАНИЕ АГРЕГАТА

- Агрегат полностью установлен на прочной стальной раме. Между опорами двигателя генератора и рамой основания установлены амортизирующие подушки.
- Конструкция рамы основания включает топливный бак с указателем уровня топлива.

СИСТЕМА УПРАВЛЕНИЯ

- Пульт управления, контроля и защиты DATAKOM D-300.
- Автомат требуемой мощности с защитой от перегрузки и от короткого замыкания.

ТЕХНИЧЕСКИЕ ОСОБЕННОСТИ ДГУ

- Высокое качество, надёжность, долговечность и комплектное исполнение.
- Все дизель-генераторные установки перед отгрузкой проходят всесторонние испытания, в том числе испытания и контроль при полной нагрузке, а также испытания всех функций системы управления и аварийного останова.
- Конструктивные решения с широким набором вариантов исполнения и принадлежностей, в том числе шумозащитный кожух.
- Простота запуска и техобслуживания.



Производитель оставляет за собой право вносить изменения в конструкцию, технические характеристики, комплектацию, конфигурацию и цвет изделий без предварительного уведомления.

RICARDO

1

12 кВА

silent

autostart



СТГ. БЮДЖЕТНЫЕ РЕШЕНИЯ [5]

AD-14RE-M

Выходная мощность (при $\cos \varphi = 0,8$)
основное применение
резервное применение

12 кВА (12 кВт)
14 кВА (14 кВт)

Потребление топлива
при номинальной нагрузке 70%

≤ 2,85 л/ч

Встроенный топливный бак (л)

80

Двигатель / частота вращения

Ricardo Y480BD / 1500 об/мин

Тип двигателя

дизельный, четырехцилиндровый, рядный,
жидкостного охлаждения

Тип электрогенератора

СТГ CJ164D
с самовозбуждением и саморегуляцией,
однофазный, бесщеточный

Выходное напряжение

переменное, 230В / 50Гц

Габариты

открытое исполнение / кожух 1350x750x1050 / 1800x900x1150 мм

Вес в сухом состоянии

открытое исполнение / кожух 500 / 700 кг

КОМПЛЕКТАЦИЯ

Пульт управления DATAKOM D-300.
Подогреватель охлаждающей жидкости электрический.
Автомат защиты с ручным приводом.
Механический регулятор оборотов.
Аккумуляторная батарея. Зарядное устройство аккумулятора.
Стандартный промышленный глушитель.
Гибкий переходник на выхлопную трубу.

ДОПОЛНИТЕЛЬНОЕ ОБОРУДОВАНИЕ

Автоматический коммутатор нагрузки АВР.

RICARDO

1

16 кВА

silent

autostart

AD-18RE-M

Выходная мощность (при $\cos \varphi = 0,8$)

основное применение	16 кВА (16 кВт)
резервное применение	18 кВА (18 кВт)

Потребление топлива

при номинальной нагрузке 70% $\leq 2,85$ л/ч

Встроенный топливный бак

80 л

Двигатель / частота вращения

Ricardo Y480D N4100DS / 1500 об/мин

Тип двигателя

дизельный, четырехцилиндровый, рядный, жидкостного охлаждения

Тип электрогенератора

CTG CJ184ES, с самовозбуждением и саморегуляцией, однофазный, бесщеточный

Выходное напряжение

переменное, 230 В / 50Гц

Габариты

открытое исполнение / кожух 1550x750x1150 / 2100x950x1250 мм

Вес в сухом состоянии

открытое исполнение / кожух 650 / 850 кг

КОМПЛЕКТАЦИЯ

Пульт управления DATAKOM D-300.

Подогреватель охлаждающей жидкости электрический.

Автомат защиты с ручным приводом.

Механический регулятор оборотов.

Аккумуляторная батарея. Зарядное устройство аккумулятора.

Стандартный промышленный глушитель.

Гибкий переходник на выхлопную трубу.

ДОПОЛНИТЕЛЬНОЕ ОБОРУДОВАНИЕ

Автоматический коммутатор нагрузки АВР.



2100 мм

СТГ. БЮДЖЕТНЫЕ РЕШЕНИЯ [6]

RICARDO

1

22 кВА

silent

autostart

AD-24RE-M

Выходная мощность (при $\cos \varphi = 0,8$)

основное применение	22 кВА (22 кВт)
резервное применение	30 кВА (24 кВт)

Потребление топлива

при номинальной нагрузке 70% $\leq 6,47$ л/ч

Встроенный топливный бак (л)

105

Двигатель / частота вращения

Ricardo N4100DS / 1500 об/мин

Тип двигателя

дизельный, четырехтактный, рядный, с жидкостным охлаждением

Тип электрогенератора

CTG CJ184F, с самовозбуждением и саморегуляцией, однофазный, бесщеточный

Выходное напряжение

переменное, 230В / 50Гц

Габариты

открытое исполнение / кожух 1550x750x1150 / 2100x950x1250 мм

Вес в сухом состоянии

открытое исполнение / кожух 700 / 900 кг



2100 мм

СТГ. БЮДЖЕТНЫЕ РЕШЕНИЯ [7]

КОМПЛЕКТАЦИЯ

Пульт управления DATAKOM D-300

Подогреватель охлаждающей жидкости электрический

Автомат защиты с ручным приводом

Механический регулятор оборотов

Аккумуляторная батарея. Зарядное устройство аккумулятора.

Стандартный промышленный глушитель

Гибкий переходник на выхлопную трубу

ДОПОЛНИТЕЛЬНОЕ ОБОРУДОВАНИЕ

Автоматический коммутатор нагрузки АВР.

RICARDO 1 25 кВА silent autostart

AD-28RE-M

Выходная мощность (при cos =0,8)	
основное применение	25 кВА (25 кВт)
резервное применение	28 кВА (28 кВт)
Потребление топлива при номинальной нагрузке 70%	≤ 6,47 л/ч
Встроенный топливный бак	105 л
Двигатель / частота вращения	Ricardo N4100DS / 1500 об/мин
Тип двигателя	дизельный, четырехтактный, рядный, с жидкостным охлаждением
Тип электрогенератора	CTG CJ184G, с самовозбуждением и саморегуляцией, однофазный, бесщеточный
Выходное напряжение	переменное, 230 В / 50Гц
Габариты	
открытое исполнение / кожух	1550x750x1150 / 2100x950x1250 мм
Вес в сухом состоянии	
открытое исполнение / кожух	750 / 950 кг

КОМПЛЕКТАЦИЯ

Пульт управления DATAKOM D-300
 Подогреватель охлаждающей жидкости электрический
 Автомат защиты с ручным приводом
 Механический регулятор оборотов
 Аккумуляторная батарея. Зарядное устройство аккумулятора.
 Стандартный промышленный глушитель
 Гибкий переходник на выхлопную трубу

ДОПОЛНИТЕЛЬНОЕ ОБОРУДОВАНИЕ

Автоматический коммутатор нагрузки АВР.



2100 мм

RICARDO 1 30 кВА silent autostart

AD-33RE-M

Выходная мощность (при cos =0,8)	
основное применение	30 кВА (30 кВт)
резервное применение	33 кВА (33 кВт)
Потребление топлива при номинальной нагрузке 70%	≤ 6,47 л/ч
Встроенный топливный бак (л)	150
Двигатель / частота вращения	Ricardo N4105DS / 1500 об/мин
Тип двигателя	дизельный, четырехтактный, рядный, с жидкостным охлаждением
Тип электрогенератора	CTG CJ184H, с самовозбуждением и саморегуляцией, однофазный, бесщеточный
Выходное напряжение	переменное, 230В / 50Гц
Габариты	
открытое исполнение / кожух	1650x800x1200 / 2200x950x1250 мм
Вес в сухом состоянии	
открытое исполнение / кожух	750 / 1050 кг

КОМПЛЕКТАЦИЯ

Пульт управления DATAKOM D-300
 Подогреватель охлаждающей жидкости электрический
 Автомат защиты с ручным приводом
 Механический регулятор оборотов
 Аккумуляторная батарея. Зарядное устройство аккумулятора.
 Стандартный промышленный глушитель
 Гибкий переходник на выхлопную трубу

ДОПОЛНИТЕЛЬНОЕ ОБОРУДОВАНИЕ

Автоматический коммутатор нагрузки АВР.



2200 мм

ТРЕХФАЗНЫЕ ДИЗЕЛЬНЫЕ ЭЛЕКТРОСТАНЦИИ С ДВИГАТЕЛЯМИ RICARDO

ТРЕХФАЗНЫЕ ДИЗЕЛЬНЫЕ ЭЛЕКТРОСТАНЦИИ С ДВИГАТЕЛЯМИ RICARDO

AD-16RE AD-100RE

AD-18RE AD-110RE

AD-22RE AD-150RE

AD-30RE AD-165RE

AD-35RE AD-200RE

AD-42RE AD-220RE

AD-55RE AD-275RE

AD-70RE AD-345RE

AD-83RE

ДВИГАТЕЛЬ

- Дизельный двигатель Ricardo (1500 об/мин).
- Четырёхтактный, с жидкостным охлаждением и прямым впрыском топлива.
- Система управления с механической регулировкой оборотов двигателя.
- Фильтр смазочного масла на полный расход.
- Стандартный воздушный фильтр.
- Стартер 12 В постоянного тока и зарядный генератор.
- Радиатор охлаждения для температуры воздуха до +50С.
- Гибкие шланги топливной системы и ручной клапан слива масла.
- Промышленный глушитель и стальные рукава.
- Аккумуляторная батарея.
- Руководство по эксплуатации на русском языке.

ГЕНЕРАТОР

- Генератор СТГ с защитным экраном, каплезащищенный, бесщеточный, с вращающимся магнитным полем с самовозбуждением, 4-полюсный, с кожухом по IP23, с одним подшипником с саморегулированием, с автоматическим регулятором напряжения.

ОСНОВАНИЕ АГРЕГАТА

- Агрегат полностью установлен на прочной стальной раме. Между опорами двигателя генератора и рамой основания установлены амортизирующие подушки.
- Конструкция рамы основания включает топливный бак с указателем уровня топлива.

СИСТЕМА УПРАВЛЕНИЯ

- Пульт управления, контроля и защиты DATAKOM D-300.
- Автомат требуемой мощности с защитой от перегрузки и от короткого замыкания.

ТЕХНИЧЕСКИЕ ОСОБЕННОСТИ ДГУ

- Высокое качество, надёжность, долговечность и комплектное исполнение.
- Все дизель-генераторные установки перед отгрузкой проходят всесторонние испытания, в том числе испытания и контроль при полной нагрузке, а также испытания всех функций системы управления и аварийного останова.
- Конструктивные решения с широким набором вариантов исполнения и принадлежностей, в том числе шумозащитный кожух.
- Простота запуска и техобслуживания.

Производитель оставляет за собой право вносить изменения в конструкцию, технические характеристики, комплектацию, конфигурацию и цвет изделий без предварительного уведомления.

RICARDO

3

14 кВА

silent

autostart

AD-16RE

Выходная мощность (при $\cos \varphi = 0,8$)
основное применение
резервное применение

14 кВА (11 кВт)
16 кВА (12,8 кВт)

Потребление топлива
при номинальной нагрузке 70%

≤ 2,85 л/ч

Встроенный топливный бак

80 л

Двигатель / частота вращения

Ricardo Y480BD / 1500 об/мин

Тип двигателя

дизельный, четырехцилиндровый,
рядный, жидкостного охлаждения

Тип электрогенератора

СТГ CJ164С, трехфазный,
с самовозбуждением и саморегуляцией,
одноопорный, бесщеточный

Выходное напряжение

переменное, 400/230 В / 50Гц

Габариты

открытое исполнение / кожух 1350x750x1050 / 1800x900x1150 мм

Вес в сухом состоянии

открытое исполнение / кожух 470 / 670 кг



1800 мм

КОМПЛЕКТАЦИЯ

Пульт управления DATAKOM D-300 с функциями защиты установки.
Подогреватель охлаждающей жидкости электрический.
Автомат защиты с ручным приводом.
Механический регулятор оборотов.
Аккумуляторная батарея. Зарядное устройство аккумулятора.
Стандартный промышленный глушитель.
Гибкий переходник на выхлопную трубу.

ДОПОЛНИТЕЛЬНОЕ ОБОРУДОВАНИЕ

Автоматический коммутатор нагрузки АВР.

RICARDO

3

16 кВА

silent

autostart

AD-18RE

Выходная мощность (при $\cos \varphi = 0,8$)
основное применение
резервное применение

16 кВА (12,8 кВт)
18 кВА (14 кВт)

Потребление топлива
при номинальной нагрузке 70%

≤ 2,85 л/ч

Встроенный топливный бак

80 л

Двигатель / частота вращения

Ricardo Y480BD / 1500 об/мин

Тип двигателя

дизельный, четырехцилиндровый,
рядный, жидкостного охлаждения

Тип электрогенератора

СТГ CJ164D, трехфазный,
с самовозбуждением и саморегуляцией,
одноопорный, бесщеточный

Выходное напряжение

переменное, 400/230 В / 50Гц

Габариты

открытое исполнение / кожух 1350x750x1050 / 1800x900x1150 мм

Вес в сухом состоянии

открытое исполнение / кожух 500 / 700 кг



1800 мм

КОМПЛЕКТАЦИЯ

Пульт управления DATAKOM D-300.
Подогреватель охлаждающей жидкости электрический.
Автомат защиты с ручным приводом.
Механический регулятор оборотов.
Аккумуляторная батарея. Зарядное устройство аккумулятора.
Стандартный промышленный глушитель.
Гибкий переходник на выхлопную трубу.

ДОПОЛНИТЕЛЬНОЕ ОБОРУДОВАНИЕ

Автоматический коммутатор нагрузки АВР.

RICARDO

3

20 кВА

silent

autostart

AD-22RE

Выходная мощность (при $\cos \varphi = 0,8$)
основное применение
резервное применение

20 кВА (16 кВт)
22 кВА (17 кВт)

Потребление топлива
при номинальной нагрузке 70%

≤ 6,47 л/ч

Встроенный топливный бак

80 л

Двигатель / частота вращения

Ricardo N4100DS / 1500 об/мин

Тип двигателя

дизельный, четырехцилиндровый,
рядный, жидкостного охлаждения

Тип электрогенератора

CTG CJ184ES, трехфазный,
с самовозбуждением и саморегуляцией,
одноопорный, бесщеточный

Выходное напряжение

переменное, 400/230 В / 50Гц

Габариты

открытое исполнение / кожух 1550x750x1150 / 2100x950x1250 мм

Вес в сухом состоянии

открытое исполнение / кожух 650 / 850 кг

КОМПЛЕКТАЦИЯ

Пульт управления DATAKOM D-300.
Подогреватель охлаждающей жидкости электрический.
Автомат защиты с ручным приводом.
Механический регулятор оборотов.
Аккумуляторная батарея. Зарядное устройство аккумулятора.
Стандартный промышленный глушитель.
Гибкий переходник на выхлопную трубу.

ДОПОЛНИТЕЛЬНОЕ ОБОРУДОВАНИЕ

Автоматический коммутатор нагрузки АВР.



2100 мм

RICARDO

3

28 кВА

silent

autostart

AD-30RE

Выходная мощность (при $\cos \varphi = 0,8$)
основное применение
резервное применение

28 кВА (22 кВт)
30 кВА (24 кВт)

Потребление топлива
при номинальной нагрузке 70%

≤ 6,47 л/ч

Встроенный топливный бак

105 л

Двигатель / частота вращения

Ricardo N4100DS / 1500 об/мин

Тип двигателя

дизельный, четырехтактный, рядный, с
жидкостным охлаждением

Тип электрогенератора

CTG CJ184F, с самовозбуждением и
саморегуляцией, трехфазный, бесщеточный,
одноопорный

Выходное напряжение

переменное, 230 В / 50Гц

Габариты

открытое исполнение / кожух 1550x750x1150 / 2100x950x1250 мм

Вес в сухом состоянии

открытое исполнение / кожух 700 / 900 кг



2100 мм

КОМПЛЕКТАЦИЯ

Пульт управления DATAKOM D-300
Подогреватель охлаждающей жидкости электрический
Автомат защиты с ручным приводом
Механический регулятор оборотов
Аккумуляторная батарея. Зарядное устройство аккумулятора
Стандартный промышленный глушитель
Гибкий переходник на выхлопную трубу

ДОПОЛНИТЕЛЬНОЕ ОБОРУДОВАНИЕ

Автоматический коммутатор нагрузки АВР.

RICARDO 3 31 кВА silent autostart

AD-35RE

Выходная мощность (при $\cos \varphi = 0,8$)	
основное применение	31 кВА (25 кВт)
резервное применение	35 кВА (28 кВт)
Потребление топлива при номинальной нагрузке 70%	≤ 6,47 л/ч
Встроенный топливный бак	105 л
Двигатель / частота вращения	Ricardo N4100DS / 1500 об/мин
Тип двигателя	дизельный, четырехтактный, рядный, с жидкостным охлаждением
Тип электрогенератора	СТГ CJ184G, с самовозбуждением и саморегуляцией, трехфазный, бесщеточный, одноопорный
Выходное напряжение	переменное, 230 В / 50Гц
Габариты	
открытое исполнение / кожух	1550x750x1150 / 2100x950x1250 мм
Вес в сухом состоянии	
открытое исполнение / кожух	750 / 950 кг

КОМПЛЕКТАЦИЯ

Пульт управления DATAKOM D-300
 Подогреватель охлаждающей жидкости электрический
 Автомат защиты с ручным приводом
 Механический регулятор оборотов
 Аккумуляторная батарея. Зарядное устройство аккумулятора
 Стандартный промышленный глушитель
 Гибкий переходник на выхлопную трубу

ДОПОЛНИТЕЛЬНОЕ ОБОРУДОВАНИЕ

Автоматический коммутатор нагрузки АВР.



2100 мм

RICARDO 3 38 кВА silent autostart

AD-42RE

Выходная мощность (при $\cos \varphi = 0,8$)	
основное применение	38 кВА (30 кВт)
резервное применение	42 кВА (33 кВт)
Потребление топлива при номинальной нагрузке 70%	≤ 6,47 л/ч
Встроенный топливный бак	150 л
Двигатель / частота вращения	Ricardo N4105DS / 1500 об/мин
Тип двигателя	дизельный, четырехтактный, рядный, с жидкостным охлаждением
Тип электрогенератора	СТГ CJ184H, с самовозбуждением и саморегуляцией, трехфазный, бесщеточный, одноопорный
Выходное напряжение	переменное, 230 В / 50Гц
Габариты	
открытое исполнение / кожух	1650x800x1200 / 2200x950x1250 мм
Вес в сухом состоянии	
открытое исполнение / кожух	750 / 1050 кг

КОМПЛЕКТАЦИЯ

Пульт управления DATAKOM D-300
 Подогреватель охлаждающей жидкости электрический
 Автомат защиты с ручным приводом
 Механический регулятор оборотов
 Аккумуляторная батарея. Зарядное устройство аккумулятора
 Стандартный промышленный глушитель
 Гибкий переходник на выхлопную трубу

ДОПОЛНИТЕЛЬНОЕ ОБОРУДОВАНИЕ

Автоматический коммутатор нагрузки АВР.



2200 мм

RICARDO 3 50 кВА silent autostart

AD-55RE

Выходная мощность (при $\cos \varphi = 0,8$)	
основное применение	50 кВА (40 кВт)
резервное применение	55 кВА (44 кВт)
Потребление топлива при номинальной нагрузке 70%	≤ 9 л/ч
Встроенный топливный бак	150 л
Двигатель / частота вращения	Ricardo N4105ZD / 1500 об/мин
Тип двигателя	дизельный, четырехтактный, рядный, с жидкостным охлаждением
Тип электрогенератора	CTG CJ224E, с самовозбуждением и саморегуляцией, трехфазный, бесщеточный, одноопорный
Выходное напряжение	переменное, 230 В / 50Гц
Габариты	
открытое исполнение / кожух	1800x800x1200 / 2300x950x1280 мм
Вес в сухом состоянии	
открытое исполнение / кожух	800 / 1100 кг

КОМПЛЕКТАЦИЯ

Пульт управления DATAKOM D-300
 Подогреватель охлаждающей жидкости электрический
 Автомат защиты с ручным приводом
 Механический регулятор оборотов
 Аккумуляторная батарея. Зарядное устройство аккумулятора
 Стандартный промышленный глушитель
 Гибкий переходник на выхлопную трубу

ДОПОЛНИТЕЛЬНОЕ ОБОРУДОВАНИЕ

Автоматический коммутатор нагрузки АВР.



2300 мм

RICARDO 3 60 кВА silent autostart

AD-70RE

Выходная мощность (при $\cos \varphi = 0,8$)	
основное применение	60 кВА (48 кВт)
резервное применение	70 кВА (55 кВт)
Потребление топлива при номинальной нагрузке 70%	≤ 9 л/ч
Встроенный топливный бак	150 л
Двигатель / частота вращения	Ricardo N4105ZD / 1500 об/мин
Тип двигателя	дизельный, четырехтактный, рядный, с жидкостным охлаждением
Тип электрогенератора	CTG CJ224E, с самовозбуждением и саморегуляцией, трехфазный, бесщеточный, одноопорный
Выходное напряжение	переменное, 230 В / 50Гц
Габариты	
открытое исполнение / кожух	1800x800x1200 / 2300x950x1280 мм
Вес в сухом состоянии	
открытое исполнение / кожух	850 / 1150 кг

КОМПЛЕКТАЦИЯ

Пульт управления DATAKOM D-300
 Подогреватель охлаждающей жидкости электрический
 Автомат защиты с ручным приводом
 Механический регулятор оборотов
 Аккумуляторная батарея. Зарядное устройство аккумулятора
 Стандартный промышленный глушитель
 Гибкий переходник на выхлопную трубу

ДОПОЛНИТЕЛЬНОЕ ОБОРУДОВАНИЕ

Автоматический коммутатор нагрузки АВР.



2300 мм

RICARDO

3

75 кВА

silent

autostart

AD-83RE

Выходная мощность (при $\cos \varphi = 0,8$)

основное применение 75 кВА (60 кВт)
резервное применение 83 кВА (66 кВт)

Потребление топлива

при номинальной нагрузке 70% ≤ 11 л/ч

Встроенный топливный бак

150 л

Двигатель / частота вращения

Ricardo N4105ZLD / 1500 об/мин

Тип двигателя

дизельный, четырехтактный, рядный, с жидкостным охлаждением

Тип электрогенератора

CTG CJ224F, с самовозбуждением и саморегуляцией, трехфазный, бесщеточный, одноопорный

Выходное напряжение

переменное, 230 В / 50Гц

Габариты

открытое исполнение / кожух 1950x800x1200 / 2350x950x1280 мм

Вес в сухом состоянии

открытое исполнение / кожух 900 / 1200 кг

КОМПЛЕКТАЦИЯ

Пульт управления DATAKOM D-300

Подогреватель охлаждающей жидкости электрический

Автомат защиты с ручным приводом

Механический регулятор оборотов

Аккумуляторная батарея. Зарядное устройство аккумулятора

Стандартный промышленный глушитель

Гибкий переходник на выхлопную трубу

ДОПОЛНИТЕЛЬНОЕ ОБОРУДОВАНИЕ

Автоматический коммутатор нагрузки АВР.



2350 мм

RICARDO

3

85 кВА

silent

autostart

AD-100RE

Выходная мощность (при $\cos \varphi = 0,8$)

основное применение 85 кВА (68 кВт)
резервное применение 95 кВА (75 кВт)

Потребление топлива

при номинальной нагрузке 70% $\leq 15,75$ л/ч

Встроенный топливный бак

250 л

Двигатель / частота вращения

Ricardo R6105ZD / 1500 об/мин

Тип двигателя

дизельный, четырехтактный, рядный, 6 цилиндров, с жидкостным охлаждением

Тип электрогенератора

CTG CJ224G, с самовозбуждением и саморегуляцией, трехфазный, бесщеточный, одноопорный

Выходное напряжение

переменное, 230 В / 50Гц

Габариты

открытое исполнение / кожух 2250x850x1350 / 2800x1050x1500 мм

Вес в сухом состоянии

открытое исполнение / кожух 1000 / 1450 кг

КОМПЛЕКТАЦИЯ

Пульт управления DATAKOM D-300

Подогреватель охлаждающей жидкости электрический

Автомат защиты с ручным приводом

Механический регулятор оборотов

Аккумуляторная батарея. Зарядное устройство аккумулятора

Стандартный промышленный глушитель

Гибкий переходник на выхлопную трубу

ДОПОЛНИТЕЛЬНОЕ ОБОРУДОВАНИЕ

Автоматический коммутатор нагрузки АВР.



2800 мм

RICARDO

3

100 кВА

silent

autostart

AD-110RE

Выходная мощность (при $\cos \varphi = 0,8$)

основное применение	100 кВА (80 кВт)
резервное применение	110 кВА (88 кВт)

Потребление топлива

при номинальной нагрузке 70% ≤ 15,75 л/ч

Встроенный топливный бак

250 л

Двигатель / частота вращения

Ricardo R6105ZLD / 1500 об/мин

Тип двигателя

дизельный, четырехтактный, рядный, 6 цилиндров, с жидкостным охлаждением

Тип электрогенератора

CTG CJ274C, с самовозбуждением и саморегуляцией, трехфазный, бесщеточный, одноопорный

Выходное напряжение

переменное, 230 В / 50Гц

Габариты

открытое исполнение / кожух 2250x850x1350 / 2800x1050x1500 мм

Вес в сухом состоянии

открытое исполнение / кожух 1050 / 1500 кг

КОМПЛЕКТАЦИЯ

Пульт управления DATAKOM D-300

Подогреватель охлаждающей жидкости электрический

Автомат защиты с ручным приводом

Механический регулятор оборотов

Аккумуляторная батарея. Зарядное устройство аккумулятора

Стандартный промышленный глушитель

Гибкий переходник на выхлопную трубу

ДОПОЛНИТЕЛЬНОЕ ОБОРУДОВАНИЕ

Автоматический коммутатор нагрузки AVR.



2800 мм

RICARDO

3

135 кВА

silent

autostart

AD-150RE

Выходная мощность (при $\cos \varphi = 0,8$)

основное применение	135 кВА (108 кВт)
резервное применение	150 кВА (121 кВт)

Потребление топлива

при номинальной нагрузке 70% ≤ 21,8 л/ч

Встроенный топливный бак

250 л

Двигатель / частота вращения

Ricardo R6105AZLD / 1500 об/мин

Тип двигателя

дизельный, четырехтактный, рядный, 6 цилиндров, с жидкостным охлаждением

Тип электрогенератора

CTG CJ274D, с самовозбуждением и саморегуляцией, трехфазный, бесщеточный, одноопорный

Выходное напряжение

переменное, 230 В / 50Гц

Габариты

открытое исполнение / кожух 2250x850x1350 / 2800x1050x1500 мм

Вес в сухом состоянии

открытое исполнение / кожух 1300 / 1750 кг



2800 мм

RICARDO

3

140 кВА

silent

autostart

AD-165RE

Выходная мощность (при $\cos \phi = 0,8$)

основное применение 140 кВА (112 кВт)
резервное применение 165 кВА (132 кВт)

Потребление топлива

при номинальной нагрузке 70% $\leq 24,8$ л/ч

Встроенный топливный бак

300 л

Двигатель / частота вращения

Ricardo R6105BZLDS / 1500 об/мин

Тип двигателя

дизельный, четырехтактный, рядный, 6 цилиндров, с жидкостным охлаждением

Тип электрогенератора

CTG CJ274E, с самовозбуждением и саморегуляцией, трехфазный, бесщеточный, одноопорный

Выходное напряжение

переменное, 230 В / 50Гц

Габариты

открытое исполнение / кожух 2350x850x1350 / 2900x1050x1500 мм

Вес в сухом состоянии

открытое исполнение / кожух 1400 / 1850 кг

КОМПЛЕКТАЦИЯ

Пульт управления DATAKOM D-300
Подогреватель охлаждающей жидкости электрический
Автомат защиты с ручным приводом
Механический регулятор оборотов
Аккумуляторная батарея. Зарядное устройство аккумулятора
Стандартный промышленный глушитель
Гибкий переходник на выхлопную трубу

ДОПОЛНИТЕЛЬНОЕ ОБОРУДОВАНИЕ

Автоматический коммутатор нагрузки АВР.



2900 мм

RICARDO

3

181 кВА

silent

autostart

AD-200RE

Выходная мощность (при $\cos \phi = 0,8$)

основное применение 181 кВА (145 кВт)
резервное применение 200 кВА (160 кВт)

Потребление топлива

при номинальной нагрузке 70% $\leq 30,89$ л/ч

Встроенный топливный бак

300 л

Двигатель / частота вращения

Ricardo R6110ZLDS / 1500 об/мин

Тип двигателя

дизельный, четырехтактный, рядный, 6 цилиндров, с жидкостным охлаждением

Тип электрогенератора

CTG CJ274G, с самовозбуждением и саморегуляцией, трехфазный, бесщеточный, одноопорный

Выходное напряжение

переменное, 230 В / 50Гц

Габариты

открытое исполнение / кожух 2450x950x1400 / 3000x1050x1550 мм

Вес в сухом состоянии

открытое исполнение / кожух 1450 / 1900 кг



3000 мм

КОМПЛЕКТАЦИЯ

Пульт управления DATAKOM D-300
Подогреватель охлаждающей жидкости электрический
Автомат защиты с ручным приводом
Механический регулятор оборотов
Аккумуляторная батарея. Зарядное устройство аккумулятора
Стандартный промышленный глушитель
Гибкий переходник на выхлопную трубу

ДОПОЛНИТЕЛЬНОЕ ОБОРУДОВАНИЕ

Автоматический коммутатор нагрузки АВР.

RICARDO

3

250 кВА

silent

autostart

AD-275RE

Выходная мощность (при $\cos \varphi = 0,8$)
основное применение
резервное применение

250 кВА (200 кВт)
275 кВА (220 кВт)

Потребление топлива
при номинальной нагрузке 70%

≤ 41,39 л/ч

Встроенный топливный бак

400 л

Двигатель / частота вращения

Ricardo 6D10D235A / 1500 об/мин

Тип двигателя
с жидкостным охлаждением

дизельный, четырехтактный, рядный, 6 цилиндров,
с жидкостным охлаждением

Тип электрогенератора

CTG CJ274K, с самовозбуждением и
саморегуляцией, трехфазный, бесщеточный,
одноопорный

Выходное напряжение

переменное, 230 В / 50Гц

Габариты

открытое исполнение / кожух 3000x1050x1900 / 3700x1200x2000 мм

Вес в сухом состоянии

открытое исполнение / кожух 2100 / 2700 кг

КОМПЛЕКТАЦИЯ

Пульт управления DATAKOM D-300
Подогреватель охлаждающей жидкости электрический
Автомат защиты с ручным приводом
Механический регулятор оборотов
Аккумуляторная батарея. Зарядное устройство аккумулятора
Стандартный промышленный глушитель
Гибкий переходник на выхлопную трубу

ДОПОЛНИТЕЛЬНОЕ ОБОРУДОВАНИЕ

Автоматический коммутатор нагрузки АВР.



3700 мм

RICARDO

3

300 кВА

silent

autostart

AD-345RE

Выходная мощность (при $\cos \varphi = 0,8$)
основное применение
резервное применение

300 кВА (240 кВт)
345 кВА (275 кВт)

Потребление топлива
при номинальной нагрузке 70%

≤ 46,35 л/ч

Встроенный топливный бак

600 л

Двигатель / частота вращения

Ricardo 6D10D315A / 1500 об/мин

Тип двигателя

дизельный, четырехтактный, рядный, 6 цилиндров,
с жидкостным охлаждением

Тип электрогенератора

CTG CJ444D, с самовозбуждением и
саморегуляцией, трехфазный, бесщеточный,
одноопорный

Выходное напряжение

переменное, 230 В / 50Гц

Габариты

открытое исполнение / кожух 3000x1050x1900 / 3700x1200x2000 мм

Вес в сухом состоянии

открытое исполнение / кожух 2400 / 3000 кг



3700 мм

КОМПЛЕКТАЦИЯ

Пульт управления DATAKOM D-300
Подогреватель охлаждающей жидкости электрический
Автомат защиты с ручным приводом
Механический регулятор оборотов
Аккумуляторная батарея. Зарядное устройство аккумулятора
Стандартный промышленный глушитель
Гибкий переходник на выхлопную трубу

ДОПОЛНИТЕЛЬНОЕ ОБОРУДОВАНИЕ

Автоматический коммутатор нагрузки АВР.

Оборудование CTG проходит контроль качества комплектующих, стандартов производства перед приемкой. Предпродажная проверка качества и рабочих характеристик агрегатов на профессиональном стенде обеспечивает работоспособность оборудования CTG на площадке покупателя и, при надлежащем уходе, долгий срок его службы.

Характеристики и комплектация дизельных генераторов CTG в точности отвечают задачам автономного энергоснабжения: способность двигателя к непрерывной и долгой работе, экономичный расход топлива, удобное подключение систем дополнительной подачи топлива, простота технического обслуживания, стандартные расходные материалы и запчасти, ремонтпригодность.



**ТРЕХФАЗНЫЕ
ДИЗЕЛЬНЫЕ ЭЛЕКТРОСТАНЦИИ
С ДВИГАТЕЛЯМИ DOOSAN**

CTG DIESEL GENERATOR

ТРЕХФАЗНЫЕ ДИЗЕЛЬНЫЕ ЭЛЕКТРОСТАНЦИИ С ДВИГАТЕЛЯМИ DOOSAN

165D	440D
220D	500D
250D	550D
275D	625D
313D	700D
330D	750D
413D	825D

ДВИГАТЕЛЬ

- Дизельный двигатель DOOSAN (1500 об/мин)
- Четырёхтактный, с жидкостным охлаждением и прямым впрыском топлива
- Система управления с механической регулировкой оборотов двигателя.
- Фильтр смазочного масла на полный расход
- Стандартный воздушный фильтр
- Стартер 24 В постоянного тока и зарядный генератор
- Радиатор охлаждения для температуры воздуха до +50С
- Гибкие шланги топливной системы и ручной клапан слива масла
- Промышленный глушитель и стальные рукава
- Аккумуляторная батарея
- Руководство по эксплуатации на русском языке

ГЕНЕРАТОР

- Генератор CTG с защитным экраном, каплезащищенный, бесщеточный, с вращающимся магнитным полем с самовозбуждением, 4-полюсный, с кожухом по IP23, с одним подшипником с саморегулированием, с автоматическим регулятором напряжения.

ОСНОВАНИЕ АГРЕГАТА

- Агрегат полностью установлен на прочной стальной раме. Между опорами двигателя / генератора и рамой основания установлены амортизирующие подушки
- Конструкция рамы основания включает топливный бак с указателем уровня топлива.

СИСТЕМА УПРАВЛЕНИЯ

- Пульт управления, контроля и защиты ComAp IntelliLite NT AMF 9.
- Автомат требуемой мощности с защитой от перегрузки и от короткого замыкания.

ТЕХНИЧЕСКИЕ ОСОБЕННОСТИ ДГУ

- Высокое качество, надёжность, долговечность и комплектное исполнение.
- Все дизель-генераторные установки перед отгрузкой проходят всесторонние испытания, в том числе испытания и контроль при полной нагрузке, а также испытания всех функций системы управления и аварийного останова.
- Конструктивные решения с широким набором вариантов исполнения и принадлежностей, в том числе шумозащитный кожух.
- Простота запуска и техобслуживания.



Производитель оставляет за собой право вносить изменения в конструкцию, технические характеристики, комплектацию, конфигурацию и цвет изделий без предварительного уведомления.



165D

Выходная мощность (при cos =0,8)	
основное применение	150 кВА (120 кВт)
резервное применение	165 кВА (132 кВт)
Потребление топлива при номинальной нагрузке	≤25,5 л/ч
Встроенный топливный бак	
открытое исполнение / кожух	370 / 340 л
Двигатель / частота вращения	Doosan DP086TA/ 1500 об/мин
Тип двигателя с жидкостным охлаждением	дизельный, четырехтактный, рядный, 6 цилиндров,
Тип электрогенератора	K1274FS, с самовозбуждением и саморегуляцией, трехфазный, бесщеточный, одноопорный
Выходное напряжение	переменное, 230 В / 50Гц
Габариты: открытое исполнение / кожух	2550x1065x1965 / 3800x1200x2252 мм
Вес в сухом состоянии	
открытое исполнение / кожух	1753 / 2565 кг

КОМПЛЕКТАЦИЯ

Пульт управления ComAp IntelliLite NT AMF 9
Подогреватель охлаждающей жидкости электрический
Автомат защиты с ручным приводом
Механический регулятор оборотов
Аккумуляторная батарея. Зарядное устройство аккумулятора.
Стандартный промышленный глушитель
Гибкий переходник на выхлопную трубу

ДОПОЛНИТЕЛЬНОЕ ОБОРУДОВАНИЕ

Автоматический коммутатор нагрузки AVR

DOOSAN 3 200 кВА silent autostart

220D

Выходная мощность (при $\cos \phi = 0,8$)
 основное применение 200 кВА (160 кВт)
 резервное применение 220 кВА (176 кВт)

Потребление топлива
 при номинальной нагрузке $\leq 31,7$ л/ч

Встроенный топливный бак
 открытое исполнение / кожух 420 / 395 л

Двигатель / частота вращения Doosan P086TI / 1500 об/мин

Тип двигателя дизельный, четырехтактный, рядный, 6 цилиндров,
 с жидкостным охлаждением

Тип электрогенератора KI274H, с самовозбуждением и саморегуляцией,
 трехфазный, бесщеточный, одноопорный

Выходное напряжение переменное, 230 В / 50Гц

Габариты
 открытое исполнение / кожух 2570x1060x1710 / 3900x1216x2212 мм

Вес в сухом состоянии
 открытое исполнение / кожух 1870 / 2691 кг

КОМПЛЕКТАЦИЯ

Пульт управления ComAp IntelliLite NT AMF 9
 Подогреватель охлаждающей жидкости электрический
 Автомат защиты с ручным приводом
 Механический регулятор оборотов
 Аккумуляторная батарея. Зарядное устройство аккумулятора
 Стандартный промышленный глушитель
 Гибкий переходник на выхлопную трубу

ДОПОЛНИТЕЛЬНОЕ ОБОРУДОВАНИЕ
 Автоматический коммутатор нагрузки АВР



3900 мм

DOOSAN 3 225 кВА silent autostart

250D

Выходная мощность (при $\cos \phi = 0,8$)
 основное применение 225 кВА (180 кВт)
 резервное применение 250 кВА (200 кВт)

Потребление топлива
 при номинальной нагрузке $\leq 36,8$ л/ч

Встроенный топливный бак
 открытое исполнение / кожух 420 / 425 л

Двигатель / частота вращения Doosan DP086LA / 1500 об/мин

Тип двигателя дизельный, четырехтактный, рядный, 6 цилиндров,
 с жидкостным охлаждением

Тип электрогенератора KI274J, с самовозбуждением и саморегуляцией,
 трехфазный, бесщеточный, одноопорный

Выходное напряжение переменное, 230 В / 50Гц

Габариты
 открытое исполнение / кожух 2660x1050x1730 / 4200x1216x2262 мм

Вес в сухом состоянии
 открытое исполнение 1840 кг

КОМПЛЕКТАЦИЯ

Пульт управления ComAp IntelliLite NT AMF 9
 Подогреватель охлаждающей жидкости электрический
 Автомат защиты с ручным приводом
 Механический регулятор оборотов
 Аккумуляторная батарея. Зарядное устройство аккумулятора
 Стандартный промышленный глушитель
 Гибкий переходник на выхлопную трубу

ДОПОЛНИТЕЛЬНОЕ ОБОРУДОВАНИЕ
 Автоматический коммутатор нагрузки АВР



4200 мм

DOOSAN 3 250 кВА silent autostart

275D

Выходная мощность (при cos =0,8)	
основное применение	250 кВА (200 кВт)
резервное применение	275 кВА (220 кВт)
Потребление топлива при номинальной нагрузке	≤ 43,6 л/ч
Встроенный топливный бак открытое исполнение	480 / 600 л
Двигатель / частота вращения	Doosan P126TI / 1500 об/мин
Тип двигателя	дизельный, четырехтактный, рядный, 6 цилиндров, с жидкостным охлаждением
Тип электрогенератора	KI274K, с самовозбуждением и саморегуляцией, трехфазный, бесщеточный, одноопорный
Выходное напряжение	переменное, 230 В / 50Гц
Габариты открытое исполнение / кожух	2800x1150x1680 / 4155x1450x2255 мм
Вес в сухом состоянии открытое исполнение / кожух	2324 / 3489 кг

КОМПЛЕКТАЦИЯ

Пульт управления ComAp IntelliLite NT AMF 9
 Подогреватель охлаждающей жидкости электрический
 Автомат защиты с ручным приводом
 Механический регулятор оборотов
 Аккумуляторная батарея. Зарядное устройство аккумулятора
 Стандартный промышленный глушитель
 Гибкий переходник на выхлопную трубу

ДОПОЛНИТЕЛЬНОЕ ОБОРУДОВАНИЕ

Автоматический коммутатор нагрузки AVR

DOOSAN 3 275 кВА silent autostart

313D

Выходная мощность (при cos =0,8)	
основное применение	275 кВА (220 кВт)
резервное применение	313 кВА (250 кВт)
Потребление топлива при номинальной нагрузке	≤ 43,6 л/ч
Встроенный топливный бак открытое исполнение	450 / 630 л
Двигатель / частота вращения	Doosan P126TI / 1500 об/мин
Тип двигателя	дизельный, четырехтактный, рядный, 6 цилиндров, с жидкостным охлаждением
Тип электрогенератора	KI444D, с самовозбуждением и саморегуляцией, трехфазный, бесщеточный, одноопорный
Выходное напряжение	переменное, 230 В / 50Гц
Габариты открытое исполнение / кожух	2860x1140x1680 / 4155x1450x2255 мм
Вес в сухом состоянии открытое исполнение / кожух	2568 / 3737 кг

КОМПЛЕКТАЦИЯ

Пульт управления ComAp IntelliLite NT AMF 9
 Подогреватель охлаждающей жидкости электрический
 Автомат защиты с ручным приводом
 Механический регулятор оборотов
 Аккумуляторная батарея. Зарядное устройство аккумулятора.
 Стандартный промышленный глушитель
 Гибкий переходник на выхлопную трубу

ДОПОЛНИТЕЛЬНОЕ ОБОРУДОВАНИЕ

Автоматический коммутатор нагрузки AVR

DOOSAN 3 300 кВА silent autostart

330D

Выходная мощность (при cos =0,8)	
основное применение	300 кВА (240 кВт)
резервное применение	330 кВА (264 кВт)
Потребление топлива при номинальной нагрузке	≤ 47 л/ч
Встроенный топливный бак открытое исполнение	710 / 600 л
Двигатель / частота вращения	Doosan P126TI -II/ 1500 об/мин
Тип двигателя	дизельный, четырехтактный, рядный, 6 цилиндров, с жидкостным охлаждением
Тип электрогенератора	KI444D, с самовозбуждением и саморегуляцией, трехфазный, бесщеточный, одноопорный
Выходное напряжение	переменное, 230 В / 50Гц
Габариты открытое исполнение / кожух	2970x1145x1725 / 4155x1450x2255 мм
Вес в сухом состоянии открытое исполнение / кожух	2672 / 3629 кг

КОМПЛЕКТАЦИЯ

Пульт управления ComAp IntelliLite NT AMF 9
 Подогреватель охлаждающей жидкости электрический
 Автомат защиты с ручным приводом
 Механический регулятор оборотов
 Аккумуляторная батарея. Зарядное устройство аккумулятора.
 Стандартный промышленный глушитель
 Гибкий переходник на выхлопную трубу

ДОПОЛНИТЕЛЬНОЕ ОБОРУДОВАНИЕ

Автоматический коммутатор нагрузки AVR

DOOSAN 3 375 кВА silent autostart

413D

Выходная мощность (при cos =0,8)	
основное применение	375 кВА (300 кВт)
резервное применение	413 кВА (330 кВт)
Потребление топлива при номинальной нагрузке	≤ 57,1 л/ч
Встроенный топливный бак открытое исполнение	530 / 600 л
Двигатель / частота вращения	Doosan DP126LB/ 1500 об/мин
Тип двигателя	дизельный, четырехтактный, рядный, 6 цилиндров, с жидкостным охлаждением
Тип электрогенератора	KI444FS, с самовозбуждением и саморегуляцией, трехфазный, бесщеточный, одноопорный
Выходное напряжение	переменное, 230 В / 50Гц
Габариты открытое исполнение / кожух	2970x1150x1660/4155x1450x2255 мм
Вес в сухом состоянии открытое исполнение / кожух	2739 / 3907 кг

КОМПЛЕКТАЦИЯ

Пульт управления ComAp IntelliLite NT AMF 9
 Подогреватель охлаждающей жидкости электрический
 Автомат защиты с ручным приводом
 Механический регулятор оборотов
 Аккумуляторная батарея. Зарядное устройство аккумулятора
 Стандартный промышленный глушитель
 Гибкий переходник на выхлопную трубу

ДОПОЛНИТЕЛЬНОЕ ОБОРУДОВАНИЕ

Автоматический коммутатор нагрузки AVR



DOOSAN 3 400 кВА silent autostart



4462 мм

440D

Выходная мощность (при $\cos \varphi = 0,8$)	
основное применение	400 кВА (320 кВт)
резервное применение	440 кВА (352 кВт)
Потребление топлива при номинальной нагрузке	$\leq 65,1$ л/ч
Встроенный топливный бак открытое исполнение	650 / 800 л
Двигатель / частота вращения	Doosan P158LE/ 1500 об/мин
Тип двигателя	дизельный, четырехтактный, 8 цилиндров, V-образное положение, с жидкостным охлаждением
Тип электрогенератора	KI444F, с самовозбуждением и саморегуляцией, трехфазный, бесщеточный, одноопорный
Выходное напряжение	переменное, 230 В / 50Гц
Габариты открытое исполнение / кожух	2980x1400x1885/4462x1650x2385 мм
Вес в сухом состоянии открытое исполнение / кожух	3151 / 4566 кг

КОМПЛЕКТАЦИЯ

Пульт управления ComAp IntelliLite NT AMF 9
 Подогреватель охлаждающей жидкости электрический
 Автомат защиты с ручным приводом
 Механический регулятор оборотов
 Аккумуляторная батарея. Зарядное устройство аккумулятора.
 Стандартный промышленный глушитель
 Гибкий переходник на выхлопную трубу

ДОПОЛНИТЕЛЬНОЕ ОБОРУДОВАНИЕ

Автоматический коммутатор нагрузки АВР

DOOSAN 3 450 кВА silent autostart



4462 мм

500D

Выходная мощность (при $\cos \varphi = 0,8$)	
основное применение	450 кВА (360 кВт)
резервное применение	500 кВА (400 кВт)
Потребление топлива при номинальной нагрузке	$\leq 72,9$ л/ч
Встроенный топливный бак открытое исполнение	650 / 700 л
Двигатель / частота вращения	Doosan DP158LC/ 1500 об/мин
Тип двигателя	дизельный, четырехтактный, 8 цилиндров, V-образное положение, с жидкостным охлаждением
Тип электрогенератора	KI544C, с самовозбуждением и саморегуляцией, трехфазный, бесщеточный, одноопорный
Выходное напряжение	переменное, 230 В / 50Гц
Габариты открытое исполнение / кожух	3060x1420x1885/4462x1650x2515 мм
Вес в сухом состоянии открытое исполнение / кожух	3763 / 4910 кг

КОМПЛЕКТАЦИЯ

Пульт управления ComAp IntelliLite NT AMF 9
 Подогреватель охлаждающей жидкости электрический
 Автомат защиты с ручным приводом
 Механический регулятор оборотов
 Аккумуляторная батарея. Зарядное устройство аккумулятора.
 Стандартный промышленный глушитель
 Гибкий переходник на выхлопную трубу

ДОПОЛНИТЕЛЬНОЕ ОБОРУДОВАНИЕ

Автоматический коммутатор нагрузки АВР

DOOSAN

3

500 кВА

silent

autostart



550D

Выходная мощность (при cos =0,8)	
основное применение	500 кВА (400 кВт)
резервное применение	550 кВА (440 кВт)
Потребление топлива при номинальной нагрузке	≤ 83,4 л/ч
Встроенный топливный бак открытое исполнение	800 / 800 л
Двигатель / частота вращения	Doosan DP158LD/ 1500 об/мин
Тип двигателя	дизельный, четырехтактный, 8 цилиндров, V-образное положение, с жидкостным охлаждением
Тип электрогенератора	KI544D, с самовозбуждением и саморегуляцией, трехфазный, бесщеточный, одноопорный
Выходное напряжение	переменное, 230 В / 50Гц
Габариты открытое исполнение / кожух	3055x1400x2035/4462x1850x2385 мм
Вес в сухом состоянии открытое исполнение / кожух	3611 / 5131 кг

КОМПЛЕКТАЦИЯ

Пульт управления ComAp IntelliLite NT AMF 9
 Подогреватель охлаждающей жидкости электрический
 Автомат защиты с ручным приводом
 Механический регулятор оборотов
 Аккумуляторная батарея. Зарядное устройство аккумулятора.
 Стандартный промышленный глушитель
 Гибкий переходник на выхлопную трубу

ДОПОЛНИТЕЛЬНОЕ ОБОРУДОВАНИЕ

Автоматический коммутатор нагрузки AVR

4462 мм

DOOSAN

3

563 кВА

silent

autostart



625D

Выходная мощность (при cos =0,8)	
основное применение	563 кВА (450 кВт)
резервное применение	625 кВА (500 кВт)
Потребление топлива при номинальной нагрузке	≤ 94,2 л/ч
Встроенный топливный бак открытое исполнение	740 / 840 л
Двигатель / частота вращения	Doosan DP180LA/ 1500 об/мин
Тип двигателя	дизельный, четырехтактный, 10 цилиндров, V-образное положение, с жидкостным охлаждением
Тип электрогенератора	KI544E, с самовозбуждением и саморегуляцией, трехфазный, бесщеточный, одноопорный
Выходное напряжение	переменное, 230 В / 50Гц
Габариты открытое исполнение / кожух	3300x1640x2225/4812x1950x2515 мм
Вес в сухом состоянии открытое исполнение / кожух	3889 / 5664 кг

КОМПЛЕКТАЦИЯ

Пульт управления ComAp IntelliLite NT AMF 9
 Подогреватель охлаждающей жидкости электрический
 Автомат защиты с ручным приводом
 Механический регулятор оборотов
 Аккумуляторная батарея. Зарядное устройство аккумулятора.
 Стандартный промышленный глушитель
 Гибкий переходник на выхлопную трубу

ДОПОЛНИТЕЛЬНОЕ ОБОРУДОВАНИЕ

Автоматический коммутатор нагрузки AVR

4812 мм

DOOSAN

3

625 кВА

silent

autostart

700D

Выходная мощность (при $\cos \varphi = 0,8$)
основное применение
резервное применение

625 кВА (500 кВт)
700 кВА (560 кВт)

Потребление топлива
при номинальной нагрузке

≤ 103,8 л/ч

Встроенный топливный бак
открытое исполнение

740 л

Двигатель / частота вращения

Doosan DP180LB/ 1500 об/мин

Тип двигателя

дизельный, четырехтактный, 10 цилиндров, V-образное положение, с жидкостным охлаждением

Тип электрогенератора

KI544FS, с самовозбуждением и саморегуляцией, трехфазный, бесщеточный, одноопорный

Выходное напряжение

переменное, 230 В / 50Гц

Габариты

открытое исполнение / кожух 3330x1640x2225/4812x1950x2515 мм

Вес в сухом состоянии

открытое исполнение 3870 кг

КОМПЛЕКТАЦИЯ

Пульт управления ComAp IntelliLite NT AMF 9
Подогреватель охлаждающей жидкости электрический
Автомат защиты с ручным приводом
Механический регулятор оборотов
Аккумуляторная батарея. Зарядное устройство аккумулятора.
Стандартный промышленный глушитель
Гибкий переходник на выхлопную трубу

ДОПОЛНИТЕЛЬНОЕ ОБОРУДОВАНИЕ

Автоматический коммутатор нагрузки AVR

DOOSAN

3

675 кВА

silent

autostart

750D

Выходная мощность (при $\cos \varphi = 0,8$)
основное применение
резервное применение

675 кВА (540 кВт)
750 кВА (600 кВт)

Потребление топлива
при номинальной нагрузке

≤ 109,2 л/ч

Встроенный топливный бак
открытое исполнение

1000 / 1030 л

Двигатель / частота вращения

Doosan DP222LB/ 1500 об/мин

Тип двигателя

дизельный, четырехтактный, 12 цилиндров, V-образное положение, с жидкостным охлаждением

Тип электрогенератора

KI544F, с самовозбуждением и саморегуляцией, трехфазный, бесщеточный, одноопорный

Выходное напряжение

переменное, 230 В / 50Гц

Габариты

открытое исполнение / кожух 3450x1530x2165/5112x1847x2535 мм

Вес в сухом состоянии

открытое исполнение / кожух 4505/6167 кг

КОМПЛЕКТАЦИЯ

Пульт управления ComAp IntelliLite NT AMF 9
Подогреватель охлаждающей жидкости электрический
Автомат защиты с ручным приводом
Механический регулятор оборотов
Аккумуляторная батарея. Зарядное устройство аккумулятора.
Стандартный промышленный глушитель
Гибкий переходник на выхлопную трубу

ДОПОЛНИТЕЛЬНОЕ ОБОРУДОВАНИЕ

Автоматический коммутатор нагрузки AVR

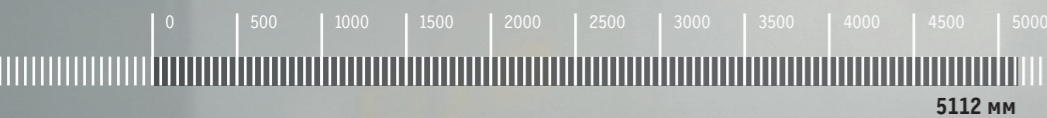


4812 мм



5112 мм

DOOSAN 3 750 кВА silent autostart



825D

Выходная мощность (при cos =0,8) основное применение резервное применение	750 кВА (600 кВт) 825 кВА (660 кВт)
Потребление топлива при номинальной нагрузке	≤ 119,1 л/ч
Встроенный топливный бак открытое исполнение	1000 / 1050 л
Двигатель / частота вращения	Doosan DP222LC/ 1500 об/мин
Тип двигателя	дизельный, четырехтактный, 12 цилиндров, V-образное положение, с жидкостным охлаждением
Тип электрогенератора	KI544FAA, с самовозбуждением и саморегуляцией, трехфазный, бесщеточный, одноопорный
Выходное напряжение	переменное, 230 В / 50Гц
Габариты открытое исполнение / кожух	3450x1530x2210/5112x1800x2535 мм
Вес в сухом состоянии открытое исполнение / кожух	4641/6488 кг

КОМПЛЕКТАЦИЯ

Пульт управления ComAp IntelliLite NT AMF 9
Подогреватель охлаждающей жидкости электрический
Автомат защиты с ручным приводом
Механический регулятор оборотов
Аккумуляторная батарея. Зарядное устройство аккумулятора.
Стандартный промышленный глушитель
Гибкий переходник на выхлопную трубу

ДОПОЛНИТЕЛЬНОЕ ОБОРУДОВАНИЕ

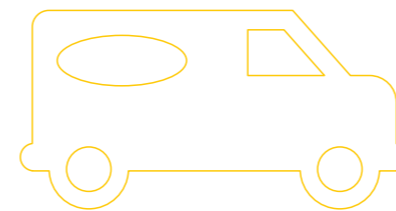
Автоматический коммутатор нагрузки AVR



ГАРАНТИЙНЫЕ
ОБЯЗАТЕЛЬСТВА

ГАРАНТИЙНЫЕ ОБЯЗАТЕЛЬСТВА

Исполнение гарантийных обязательств на оборудование СТГ осуществляет надежная российская компания.



УСЛОВИЯ ПОСТАВКИ

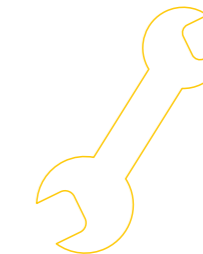
Заявленное Заказчиком оборудование поставляется в течение 2–90 дней на склад в Москве с момента предоплаты в зависимости от наличия и сроков поставки. Сроки поставки могут изменяться в зависимости от загрузки производства и условий прохождения таможенного оформления.



ГАРАНТИЙНЫЙ СРОК

Гарантийный срок на генераторные установки, используемые в качестве резервного источника электроснабжения составляет 12 месяцев с момента проведения пусконаладочных работ, но не более 13 месяцев со дня отгрузки со склада поставщика или 500 часов наработки, в зависимости от того, какое событие наступит раньше.

Гарантийный срок на генераторные установки, используемые в качестве основного источника электроснабжения составляет 12 месяцев с момента проведения пусконаладочных работ, но не более 13 месяцев со дня отгрузки со склада поставщика или 1000 часов наработки, в зависимости от того, какое событие наступит раньше.



ИНСТАЛЛЯЦИЯ

Пусконаладочные работы в стоимость комплекта оборудования не входят.

В поисках бюджетных решений СТГ мы отсекали лишнее, защитили важное, предпочли классические модели, обеспечили 100% качество и работоспособность оборудования, предоставили гарантии надежной российской компании. Мы честно прошли этот путь, чтобы вы сделали лучший выбор из возможного.

