

## ДИЗЕЛЬНАЯ ЭЛЕКТРОСТАНЦИЯ GENVOX СЕРИИ КВТ

### Модель КВТ10М-3000



Мощность номинальная

**9,6 кВт**

Мощность максимальная

**11,3 кВт**

Двигатель

**Kubota D902-B-GEN-1**

Генератор

**Mecc Alte S20FS-160**

Контроллер

**DATAKOM D-300**



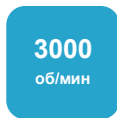
Дизельное  
топливо



Частота тока



Напряжение



Частота  
вращения  
двигателя



Жидкостное  
охлаждение



Сертификация  
ГОСТ Р



Вся  
необходимая  
документация

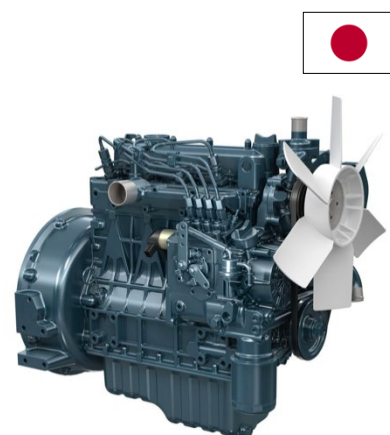
### ОБЩИЕ ХАРАКТЕРИСТИКИ ЭЛЕКТРОСТАНЦИИ



Страна производства	Россия	Объём топливного бака (л)	76
Степень автоматизации	2	Расход топлива при 75% нагрузке (л/ч)	3
Напряжение (В)	230	Объём системы охлаждения (л)	3,1
Номинальный ток (А)	43	Масса (кг)	265
Количество фаз:	1	Габаритные размеры (Д;Ш;В; мм)	1250x650x1015

## ПОДРОБНЫЕ ХАРАКТЕРИСТИКИ ДВИГАТЕЛЯ Kubota D902-B-GEN-1

Страна производства	Япония	Диаметр цилиндра (мм)	72
Мощность номинальная, кВт	12,1	Ход поршня (мм)	73,6
Мощность максимальная, кВт	14,2	Степень сжатия в цилиндрах	24:1
Количество цилиндров	3	Регулятор оборотов	Механический
Расположение цилиндров	вертикально в ряд	Напряжение бортового электрооборудования, (В)	12
Тактность двигателя	4	Удельный расход топлива (г/кВт*ч)	263
Рабочий объём двигателя (л)	0,898	Рекомендуемый тип масла	не ниже API CH-4
Объём системы смазки (л)	3,7	Максимальный расход масла (% от израсходованного топлива)	0,05
Система охлаждения	жидкостная	Масса, кг (сухая)	72
Система пуска воздуха	Натуральная аспирация	Габаритные размеры (Д;Ш;В; мм)	493 x 401 x 544
Частота вращения коленвала (об/мин)	3000		



### Преимущества и особенности Двигателя Kubota:

- Менее требовательный к качеству топлива рядный ТНВД и форсунки;
- Полуплавающая головка блока цилиндров;
- Облегченный капитальный ремонт за счет простой конструкции двигателя;
- Нарботка двигателей до первого капитального ремонта может составлять до 40 000 моточасов при правильной эксплуатации и соблюдении периодичности ТО.

## ПОДРОБНЫЕ ХАРАКТЕРИСТИКИ ГЕНЕРАТОРА Mecc Alte S20FS-160

Страна производства	Италия	Обмотки генератора	шаг 2/3, схема соединения - "звезда"
Мощность номинальная, кВт	10	Количество опорных подшипников	1
Номинальная сила тока, А	43	Класс защиты обмотки	IP21 (IP23)
Тип генератора	бесщёточный, синхронный	Степень изоляции	H
Система возбуждения	Конденсатор	Коэффициент мощности (cos φ)	1
Напряжение (В)	230	Точность регулировки напряжения (± %)	1
Частота вращения, об/мин	3000	Регулятор напряжения	
Частота, Гц	50	Доступная перегрузка по току	до 1 часа (каждые 6 часов) - 110%
Количество фаз	1	Масса, кг	48,7
КПД, %	79,4	Габаритные размеры (Д;Ш;В; мм)	360*245*296



### Преимущества и особенности Генератора Mecc Alte:

- Обмотки статора выполнены с шагом 2/3, что обеспечивает минимальное отклонение от синусоиды напряжения;
- Использование инновационного электронного регулятора напряжения с погрешностью не более 1%;
- Оптимальные показатели безопасности: степень защиты IP 21 (IP 23), система изоляции класса H;
- За счет применения вспомогательной системы намотки MAUS допустимые перегрузки составляют 300% в течение 20 секунд, 50% в течение 2 минут и 10% в течение 1 часа каждые 6 часов работы.



## ПОДРОБНЫЕ ХАРАКТЕРИСТИКИ КОНТРОЛЛЕРА DATAKOM D-300

Интерфейс USB	Да	Индикация числа оборотов двигателя	Да
Выбор режима измерения	Да	Частотомер	Да
Класс защиты	IP54 (IP65)	Сигнал тревоги - общее предупреждение	Да
Диапазон рабочих температур (°C)	-30..+70	Сигнал тревоги - низкий уровень топлива	Да
Частота (Гц)	50/60	Сигнал тревоги/останов ДГУ - общая неисправность	Да
Напряжение (В)	7 - 33	Контроль напряжения АКБ	Да
Функция задержки запуска	Да	Индикация силы тока	Да
Функция задержки останова (для охлаждения двигателя)	Да	Индикация числа оборотов двигателя	Да
Сигнал тревоги - неудачный запуск ДГУ	Да	Частотомер	Да
Сигнал/останов ДГУ от датчика температуры ОЖ	Да	Счетчик часов наработки	Да
Сигнал/останов ДГУ от датчика давления масла	Да	Индикация температуры охлаждающей жидкости	Да
Сигнал/останов ДГУ от датчика оборотов двигателя	Да	Индикация давления масла	Да
Звуковой сигнал общей аварии	Да	Индикация коэффициент мощности (cos φ)	Да
Сигнал тревоги - общее предупреждение	Да	Индикация напряжения аккумулятора (В)	Да
Сигнал тревоги - низкий уровень топлива	Да	Индикация активной мощности по 3ф. (кВт)	Да
Сигнал тревоги/останов ДГУ - общая неисправность	Да	Индикация мощности (кВт)	Да
Контроль напряжения АКБ	Да	Индикация суммарной активной мощности (кВт)	Да
Индикация силы тока	Да	Индикация суммарной реактивной мощности (кВАр)	Да

### Коммуникации:

- Порт USB;
- Порт RS-232 (2400-57600baud);
- J1939-CANBUS;
- Геолокация через GSM;
- Поддержка GPS внешних устройств (RS-232);
- Центральный мониторинг через Интернет;
- Отправка SMS сообщений;
- Отправка сообщений электронной почты;
- 4-полосный GPRS модем (опционально).

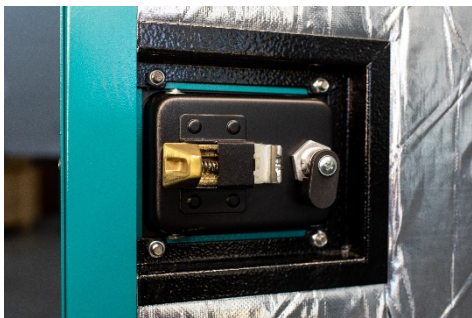
### Параметрия:

- Напряжение генератора;
- Входная частота;
- Измерение по фазам;
- Сеть и ток нейтрали;
- Показания по фазам мощности;
- Скорость двигателя;
- Заряд батареи.

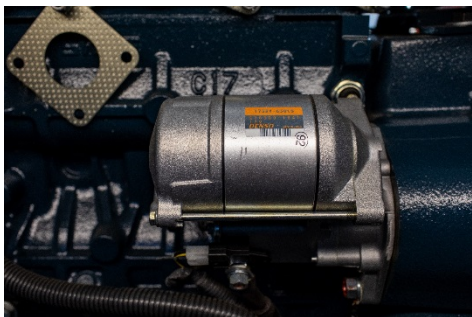
## ВНУТРЕННЕЕ УСТРОЙСТВО ДИЗЕЛЬНОЙ ЭЛЕКТРОСТАНЦИИ GENVOX



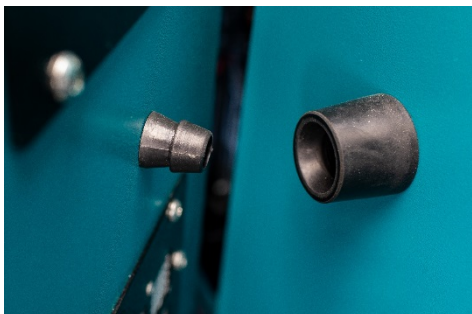
Аккумуляторная батарея Bosch



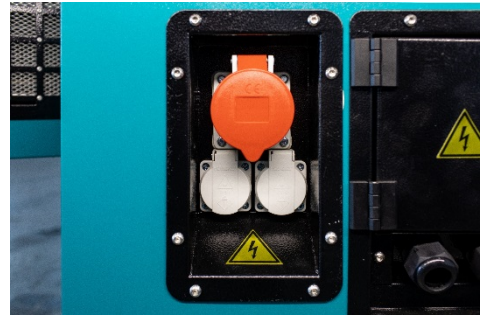
Сверхпрочный дверной замок из латуни



Стартер Denso



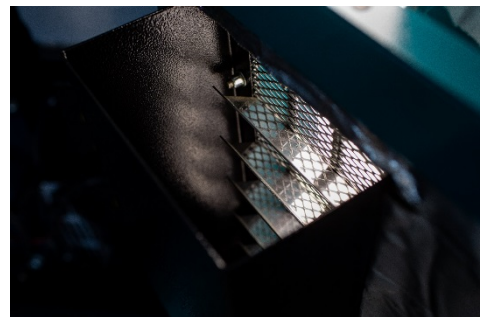
Предохранитель случайного закрывания двери



Розеточный блок и силовая розетка



Электрическая часть ДГУ производства АBB



Карманы для снижения шума



Контроллер DATAKOM