

ДИЗЕЛЬНАЯ ЭЛЕКТРОСТАНЦИЯ GENBOX СЕРИИ КВТ

Модель КВТ12М-3000



Мощность номинальная

12 кВт

Мощность максимальная

13,2 кВт

Двигатель

Kubota D1005-E2B-EU-ZL1

Генератор

Mecc Alte S20F-230

Контроллер

DATAKOM D-300



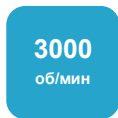
Дизельное
топливо



Частота тока



Напряжение



Частота
вращения
двигателя



Жидкостное
охлаждение



Сертификация
ГОСТ Р



Вся
необходимая
документация

ОБЩИЕ ХАРАКТЕРИСТИКИ ЭЛЕКТРОСТАНЦИИ



| | | | |
|-----------------------|--------|---------------------------------------|---------------|
| Страна производства | Россия | Объем топливного бака (л) | 150 |
| Степень автоматизации | 2 | Расход топлива при 75% нагрузке (л/ч) | 3,2 |
| Напряжение (В) | 230 | Объем системы охлаждения (л) | 3,7 |
| Номинальный ток (А) | 43 | Масса (кг) | 390 |
| Количество фаз: | 1 | Габаритные размеры (Д;Ш;В; мм) | 1600x750x1325 |



ПОДРОБНЫЕ ХАРАКТЕРИСТИКИ ДВИГАТЕЛЯ Kubota D1005-E2B-EU-ZL1

| | | | | |
|-------------------------------------|-----------------------|---|------------------|---|
| Страна производства | Япония | Диаметр цилиндра (мм) | 76 |   |
| Мощность номинальная, кВт | 14,5 | Ход поршня (мм) | 73,6 | |
| Мощность максимальная, кВт | 17,5 | Степень сжатия в цилиндрах | 24,0 : 1 | |
| Количество цилиндров | 3 | Регулятор оборотов | Механический | |
| Расположение цилиндров | вертикально в ряд | Напряжение бортового электрооборудования, (В) | 12 | |
| Тактность двигателя | 4 | Удельный расход топлива (г/кВт*ч) | 266 | |
| Рабочий объём двигателя (л) | 1,001 | Рекомендуемый тип масла | не ниже API CF-4 | |
| Объём системы смазки (л) | 5,1 | Максимальный расход масла (% от израсходованного топлива) | 0,05 | |
| Система охлаждения | жидкостная | Масса, кг (сухая) | 93 | |
| Система пуска воздуха | Натуральная аспирация | Габаритные размеры (Д;Ш;В; мм) | 481 x 396 x 605 | |
| Частота вращения коленвала (об/мин) | 3000 | | | |

Преимущества и особенности Двигателя Kubota:

- Менее требовательный к качеству топлива рядный ТНВД и форсунки;
- Полуплавающая головка блока цилиндров;
- Облегченный капитальный ремонт за счет простой конструкции двигателя;
- Нарботка двигателей до первого капитального ремонта может составлять до 40 000 моточасов при правильной эксплуатации и соблюдении периодичности ТО.

ПОДРОБНЫЕ ХАРАКТЕРИСТИКИ ГЕНЕРАТОРА Mecc Alte S20F-230

| | | | | |
|---------------------------|-------------------------|---------------------------------------|--------------------------------------|---|
| Страна производства | Италия | Обмотки генератора | шаг 2/3, схема соединения - "звезда" |   |
| Мощность номинальная, кВт | 13 | Количество опорных подшипников | 1 | |
| Номинальная сила тока, А | 43 | Класс защиты обмотки | IP21 (IP23) | |
| Тип генератора | бесщёточный, синхронный | Степень изоляции | H | |
| Система возбуждения | Конденсатор | Коэффициент мощности (cos φ) | 1 | |
| Напряжение (В) | 230 | Точность регулировки напряжения (± %) | 1 | |
| Частота вращения, об/мин | 3000 | Регулятор напряжения | | |
| Частота, Гц | 50 | Доступная перегрузка по току | до 1 часа (каждые 6 часов) - 110% | |
| Количество фаз | 1 | Масса, кг | 48,7 | |
| КПД, % | 79,4 | Габаритные размеры (Д;Ш;В; мм) | 360*245*296 | |

Преимущества и особенности Генератора Mecc Alte:

- Обмотки статора выполнены с шагом 2/3, что обеспечивает минимальное отклонение от синусоиды напряжения;
- Использование инновационного электронного регулятора напряжения с погрешностью не более 1%;
- Оптимальные показатели безопасности: степень защиты IP 21 (IP 23), система изоляции класса H;
- За счет применения вспомогательной системы намотки MAUS допустимые перегрузки составляют 300% в течение 20 секунд, 50% в течение 2 минут и 10% в течение 1 часа каждые 6 часов работы.



ПОДРОБНЫЕ ХАРАКТЕРИСТИКИ КОНТРОЛЛЕРА DATAKOM D-300

| | | | |
|--|-------------|--|----|
| Интерфейс USB | Да | Индикация числа оборотов двигателя | Да |
| Выбор режима измерения | Да | Частотомер | Да |
| Класс защиты | IP54 (IP65) | Сигнал тревоги - общее предупреждение | Да |
| Диапазон рабочих температур (°C) | -30..+70 | Сигнал тревоги - низкий уровень топлива | Да |
| Частота (Гц) | 50/60 | Сигнал тревоги/останов ДГУ - общая неисправность | Да |
| Напряжение (В) | 7 - 33 | Контроль напряжения АКБ | Да |
| Функция задержки запуска | Да | Индикация силы тока | Да |
| Функция задержки останова (для охлаждения двигателя) | Да | Индикация числа оборотов двигателя | Да |
| Сигнал тревоги - неудачный запуск ДГУ | Да | Частотомер | Да |
| Сигнал/останов ДГУ от датчика температуры ОЖ | Да | Счетчик часов наработки | Да |
| Сигнал/останов ДГУ от датчика давления масла | Да | Индикация температуры охлаждающей жидкости | Да |
| Сигнал/останов ДГУ от датчика оборотов двигателя | Да | Индикация давления масла | Да |
| Звуковой сигнал общей аварии | Да | Индикация коэффициент мощности (cos φ) | Да |
| Сигнал тревоги - общее предупреждение | Да | Индикация напряжения аккумулятора (В) | Да |
| Сигнал тревоги - низкий уровень топлива | Да | Индикация активной мощности по 3ф. (кВт) | Да |
| Сигнал тревоги/останов ДГУ - общая неисправность | Да | Индикация мощности (кВт) | Да |
| Контроль напряжения АКБ | Да | Индикация суммарной активной мощности (кВт) | Да |
| Индикация силы тока | Да | Индикация суммарной реактивной мощности (кВАр) | Да |

Коммуникации:

- Порт USB;
- Порт RS-232 (2400-57600baud);
- J1939-CANBUS;
- Геолокация через GSM;
- Поддержка GPS внешних устройств (RS-232);
- Центральный мониторинг через Интернет;
- Отправка SMS сообщений;
- Отправка сообщений электронной почты;
- 4-полосный GPRS модем (опционально).

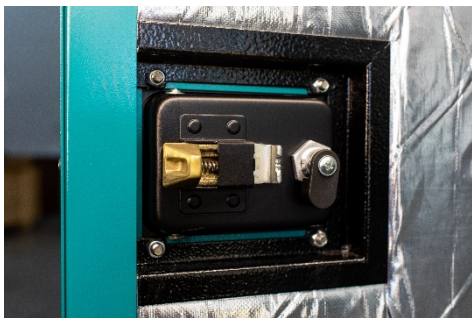
Параметрия:

- Напряжение генератора;
- Входная частота;
- Измерение по фазам;
- Сеть и ток нейтрали;
- Показания по фазам мощности;
- Скорость двигателя;
- Заряд батареи.

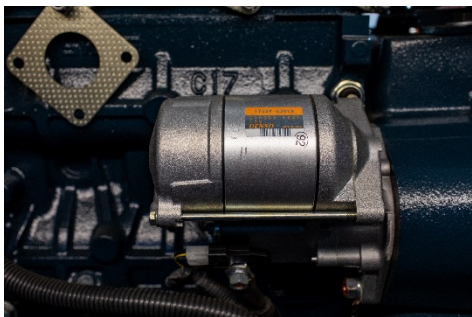
ВНУТРЕННЕЕ УСТРОЙСТВО ДИЗЕЛЬНОЙ ЭЛЕКТРОСТАНЦИИ GENVOX



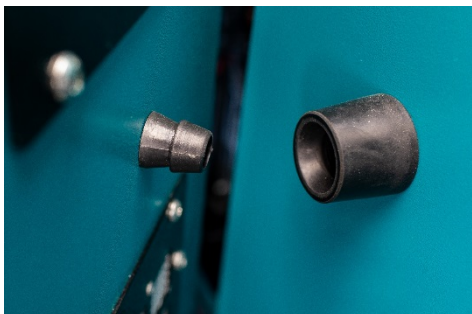
Аккумуляторная батарея Bosch



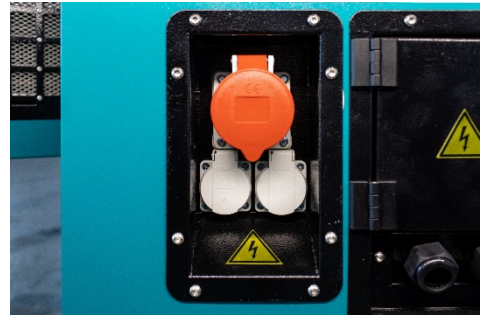
Сверхпрочный дверной замок из латуни



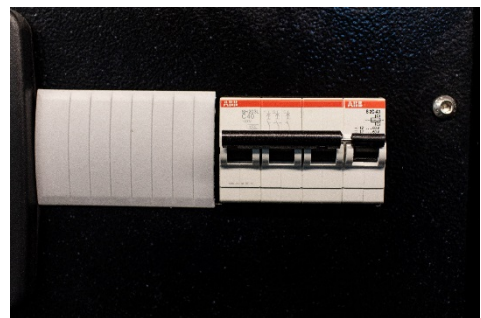
Стартер Denso



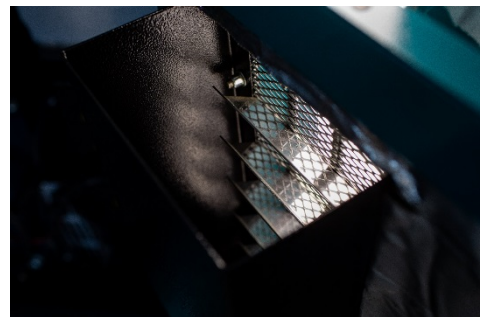
Предохранитель случайного закрывания двери



Розеточный блок и силовая розетка



Электрическая часть ДГУ производства АВВ



Карманы для снижения шума



Контроллер DATAKOM