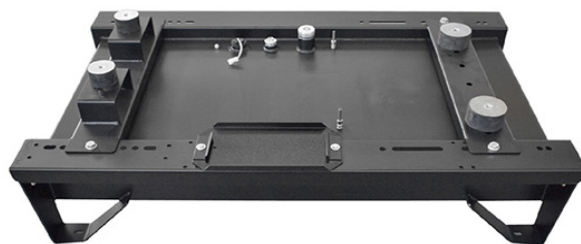


## ОСНОВНЫЕ ХАРАКТЕРИСТИКИ

Дизельные генераторы открытой версии серии Powerfull B выполнены с новой Т-образной рамой, которая гарантирует электрогенератору автономную работу не менее чем на 8 часов при 75% от основной мощности (автономия работы меняется в зависимости от установленной мощности и размера рамы). Рамы разделены на 4 размера равномерных габаритов, называемых Т0-1, Т2, Т3, Т4



## ОПИСАНИЕ

### КОНСТРУКТИВНЫЕ ХАРАКТЕРИСТИКИ

Рамы выполнены из листовой стали марки S235JR или выше, соединены сваркой, выполненной квалифицированными рабочими. Сама рама, не только поддерживает подключение, но и является баком. По этой причине, каждая конструктивная деталь тестируется под давлением, чтобы проверить герметичность сварочных швов.

### ДЕТАЛИ

Профиль верхней части резервуара выполнен в виде сборочной ёмкости утечек, которые являются нормальным явлением при заправке и техобслуживании. Рама имеет опорные ножки, которые поднимают над опорной поверхностью и перемещать дизельный генератор с помощью автопогрузчика. На опорных ножках есть отверстия, которые позволяют закрепить раму к полу.

### ОКРАСКА

Покраска каждого модуля реализуется термоактивным порошковым покрытием на основе полиэфирных смол, специально отобранных благодаря их высокому уровню сопротивляемости атмосферному воздействию; использованные пигменты отличаются высочайшей свето- и термостойкостью. Перед окраской, каждый компонент проходит цикл фосфорного обезжиривания, ополаскивания деминерализованной водой и сушкой. Минимальная толщина слоя окраски 70 микрон. Полимеризация после окраски происходит в печи. Гарантированный класс минимального срока годности - C2 в соответствии с EN ISO 12944 -2 Тональность стандартного цвета Ral 9005 (чёрный). По заявке, может быть окрашена в другие цвета.

### КОМПЛЕКТАЦИЯ

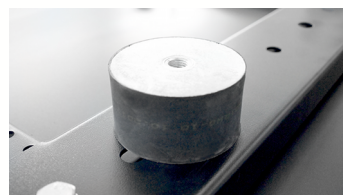
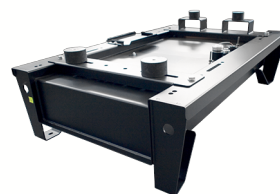
На раме болтами закрепляются антивибраторы из вспененной резины, устойчивой к топливам и смазке и их размеры должны удерживать подключение между двигателем и альтернатором, так, чтобы погашение вибраций было меньше значений, указанных в таблице C1 Стандарта ISO8528-9.

### ОСНАЩЕНИЕ

Рамы серии Т оснащены следующими комплектующими:

- крышка заполнения;
- индикатор уровня топлива электрического типа;
- муфты для подключения системы автоматической заправки;
- соединительные муфты контура заправки двигателя;
- пробки на дне для опорожнения и очистки бака.

## ИЛЛЮСТРАЦИЯ



## ФАКУЛЬТАТИВНЫЕ КОМПЛЕКТУЮЩИЕ

-Дополнительные цвета и увеличенный объём по заявке.

