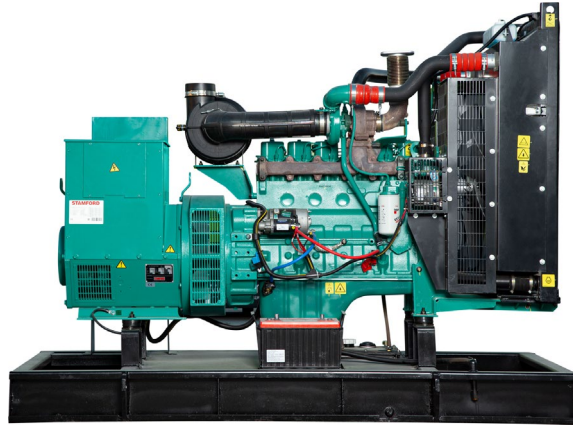


## Дизельный генератор MGEp100CS



### Краткие технические характеристики

Бренд станции	MGE	Производитель альтернатора	Stamford
Исполнение	В кожухе	Модель альтернатора	UCI274V
Производитель двигателя	Cummins	Производитель контроллера	Cummins
Модель двигателя	6BTAА5.9-G13	Степень автоматизации	1
Мощность номинальная, кВт	100	Объем топливного бака	290
Мощность номинальная, кВа	125	Габариты	4000x1150x1850
Напряжение	230/400	Вес	2200

#### В базовую комплектацию станции входит:

- Двигатель дизельный жидкостного охлаждения с радиатором
- Автомат защиты генератора
- Аккумуляторная батарея
- Стандартный глушитель
- Электростартер
- Зарядный генератор
- Топливный бак
- Генератор синхронный
- Цифровой контроллер с ЖК дисплеем
- Документация (паспорт, гарантийный талон, руководство по эксплуатации, сертификат, декларация соответствия)



Все станции перед отгрузкой проходят заводские испытания на нагрузочном модуле

## ПОДРОБНЫЕ ТЕХНИЧЕСКИЕ ХАРАКТЕРИСТИКИ

ОБЩИЕ ХАРАКТЕРИСТИКИ			
Мощность номинальная, кВт	100	Объём системы охлаждения (л)	26
Мощность номинальная, кВа	125	Объём топливного бака (л)	290
Мощность максимальная, кВт	126.4	Расход топлива при 75% мощности л/ч	22.5
Мощность максимальная, кВа	158	Расход топлива при 100% мощности л/ч	30.25
Коэффициент мощности	0.8	Автономная работа на 75% нагрузки без дозаправ (ч)	-
Напряжение (В)	230 / 400	Система аварийной остановки	Да
Количество фаз	3	Датчик уровня топлива	Да
Частота, Гц	50	Отключатель АКБ	Да
Номинальный ток (А)	180	Глушитель	Промышленный

ДВИГАТЕЛЬ			
Производитель / Модель	Cummins / 6BТAA5.9-G13	Регулятор оборотов	Электронный
Мощность номинальная, кВт	126.4	Напряжение бортового электрооборудования, (В)	24
Мощность максимальная, кВт	-	Пусковое устройство (стартер)	12в
Количество цилиндров	6	Удельный расход топлива (г/кВт*ч)	-
Расположение цилиндров	Рядное	Тип топливного фильтра	-
Тактность двигателя	4	Рекомендуемый тип масла	SAE 15W40 / 10W30
Рабочий объём двигателя (л)	5.9	Тип масляного фильтра	-
Система охлаждения	Жидкостная	Удельный расход масла (г/кВт*ч)	-
Система впуска воздуха	Турбонаддув	Ёмкость масляной системы (л)	21.4
Частота вращения коленвала (об/мин)	1500	Вентилятор, Ø (мм), тип	-
Диаметр цилиндра (мм)	102	Вид топлива	Дизельное
Ход поршня (мм)	120	Масса, кг	523 (с радиатором)
Степень сжатия в цилиндрах	16.5:1	Габаритные размеры (Д;Ш;В; мм)	1066x725x1033

**ГЕНЕРАТОР (АЛЬТЕРНАТОР)**

Производитель / Модель	Stamford / UCI274V	КПД, %	-
Постоянная мощность (кВт)	100	Шаг обмотки	2/3
Тип генератора	Синхронный	Количество опорных подшипников	1
Система возбуждения	Самовозбуждающийся	Класс защиты обмотки	IP23
Напряжение (В)	230/400	Степень изоляции	Н
Номинальный ток (А)	180	Фактор мощности (cos φ)	0.8
Частота, Гц	50	Точность регулировки напряжения (± %)	1
Количество фаз	3	Регулятор напряжения	Да

**КОНТРОЛЛЕР**

Производитель / Модель	Cummins / PS0500	Индикация уровня топлива в баке	Да
Язык интерфейса контроллера	Русский	Индикация силы тока	Да
Потребляемая мощность, Вт	-	Индикация числа оборотов двигателя	-
Сигнал тревоги - неудачный запуск ДГУ	Да	Индикация последовательности чередования фаз	-
Звуковой сигнал общей аварии	Да	Индикация температуры масла	Нет
Сигнал тревоги - общее предупреждение	Да	Индикация температуры охлаждающей жидкости	Да
Контроль напряжения АКБ	Да	Индикация давления масла	Да
Частотомер	Да	Индикация напряжения аккумулятора (В)	Да
Счетчик часов наработки	Да	Индикация активной мощности по 3ф. (кВт)	Да
Счётчик выработанной электроэнергии (кВт/ч)	Да	Индикация мощности (кВт)	Да