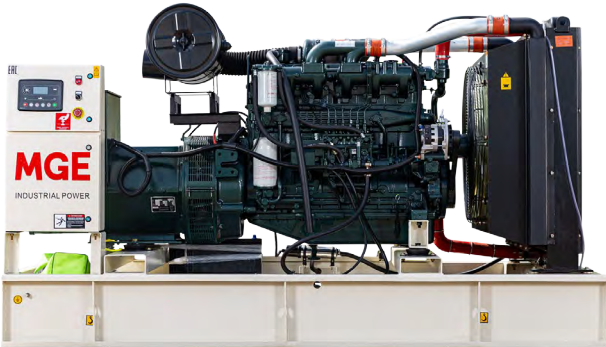


Дизельный генератор MGEp240DN



Краткие технические характеристики

Бренд станции	MGE	Производитель альтернатора	STamford Tech.
Исполнение	В кожухе/открытый	Модель альтернатора	4ES
Производитель двигателя	DOOSAN	Производитель контроллера	SmartGen
Модель двигателя	P126TI-II	Степень автоматизации	1
Мощность номинальная, кВт	240	Объем топливного бака, в кожухе / открытый	330 / 330
Мощность номинальная, кВа	312	Габариты, в кожухе / открытый	3200x1230x1952 / 2880x1180x1617
Напряжение	230/400	Вес, в кожухе / открытый	2650 / 2300

В базовую комплектацию станции входит:

- Двигатель дизельный жидкостного охлаждения с радиатором
- Автомат защиты генератора
- Аккумуляторная батарея
- Стандартный глушитель
- Электростартер
- Зарядный генератор
- Топливный бак
- Генератор синхронный
- Цифровой контроллер с ЖК дисплеем
- Документация (паспорт, гарантийный талон, руководство по эксплуатации, сертификат, декларация соответствия)



Все станции перед отгрузкой проходят заводские испытания на нагрузочном модуле

ПОДРОБНЫЕ ТЕХНИЧЕСКИЕ ХАРАКТЕРИСТИКИ

ОБЩИЕ ХАРАКТЕРИСТИКИ			
Мощность номинальная, кВт	240	Объём системы охлаждения (л)	51
Мощность номинальная, кВа	312	Объём топливного бака (л), в кожухе / открытый	330 / 330
Мощность максимальная, кВт	275	Расход топлива при 75% мощности л/ч	52.3
Мощность максимальная, кВа	343	Расход топлива при 100% мощности л/ч	70.5
Коэффициент мощности	0.8	Автономная работа на 75% нагрузки без дозаправ (ч)	14
Напряжение (В)	230 / 400	Система аварийной остановки	Да
Количество фаз	3	Датчик уровня топлива	Да
Частота, Гц	50	Отключатель АКБ	Да
Номинальный ток (А)	432	Глушитель	Промышленный

ДВИГАТЕЛЬ			
Производитель / Модель	Doosan /P126TI-II	Регулятор оборотов	Электронный
Мощность номинальная, кВт	265	Напряжение бортового электрооборудования, (В)	24
Мощность максимальная, кВт	294	Пусковое устройство (стартер)	Да
Количество цилиндров	6	Удельный расход топлива (г/кВт*ч)	230
Расположение цилиндров	Рядное	Тип топливного фильтра	Фильтроэлемент (одноразовый)
Тактность двигателя	4	Рекомендуемый тип масла	SAE 15W40 / 10W30
Рабочий объём двигателя (л)	11.051	Тип масляного фильтра	Фильтроэлемент (одноразовый)
Система охлаждения	Жидкостная	Удельный расход масла (г/кВт*ч)	0.9 г/кВт
Система впуска воздуха	Турбонаддув	Ёмкость масляной системы (л)	23
Частота вращения коленвала (об/мин)	1500	Вентилятор, Ø (мм), тип	Интегрированный
Диаметр цилиндра (мм)	123	Вид топлива	Дизельное
Ход поршня (мм)	155	Масса, кг	915
Степень сжатия в цилиндрах	17.1:1	Габаритные размеры (Д;Ш;В; мм)	1384x1109x1195

ГЕНЕРАТОР (АЛЬТЕРНАТОР)

Производитель / Модель	STamford Teh. / 4ES	КПД, %	90
Постоянная мощность (кВт)	240	Шаг обмотки	2/3
Тип генератора	Синхронный	Количество опорных подшипников	1
Система возбуждения	SHUNT	Класс защиты обмотки	IP23
Напряжение (В)	230/400	Степень изоляции	Н
Номинальный ток (А)	432	Фактор мощности (cos φ)	0.8
Частота, Гц	50	Точность регулировки напряжения (± %)	1
Количество фаз	3	Регулятор напряжения	Да

КОНТРОЛЛЕР

Производитель / Модель	Smart Gen / Features SK-6120	Индикация уровня топлива в баке	Опция
Язык интерфейса контроллера	Русский	Индикация силы тока	Да
Потребляемая мощность, Вт	3	Индикация числа оборотов двигателя	Да
Сигнал тревоги - неудачный запуск ДГУ	Да	Индикация последовательности чередования фаз	Нет
Звуковой сигнал общей аварии	Да	Индикация температуры масла	Нет
Сигнал тревоги - общее предупреждение	Да	Индикация температуры охлаждающей жидкости	Да
Контроль напряжения АКБ	Да	Индикация давления масла	Да
Частотомер	Да	Индикация напряжения аккумулятора (В)	Да
Счетчик часов наработки	Да	Индикация активной мощности по 3ф. (кВт)	Да
Счётчик выработанной электроэнергии (кВт/ч)	Да	Индикация мощности (кВт)	Да