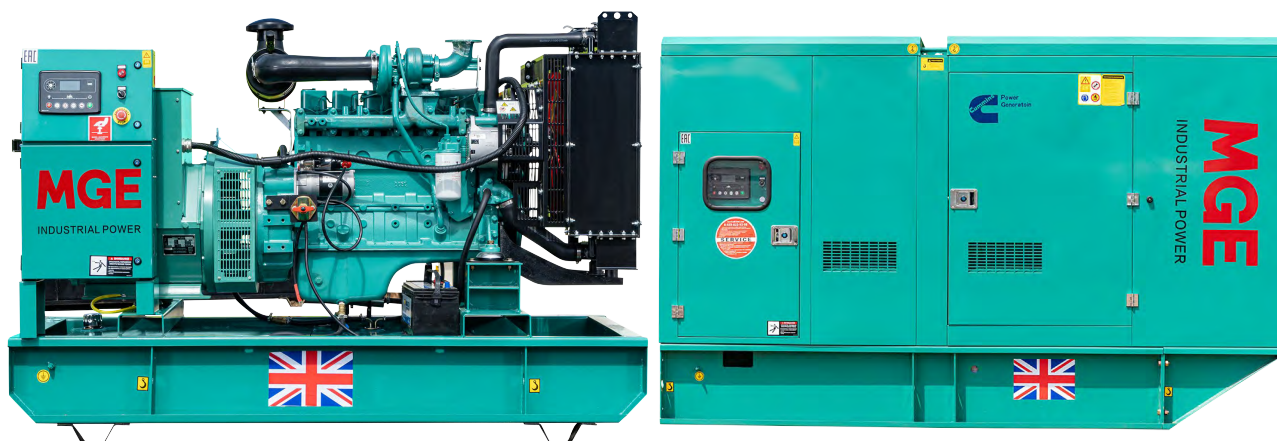


Дизельный генератор MGEp300CS

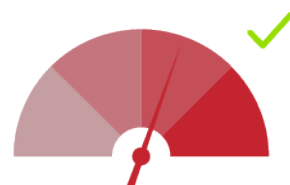


Краткие технические характеристики

Бренд станции	MGE	Производитель альтернатора	STamford Teh
Исполнение	В кожухе / открытый	Модель альтернатора	4F
Производитель двигателя	Cummins	Производитель контроллера	Smart Gen
Модель двигателя	6ZTAA13-G3	Степень автоматизации	1
Мощность номинальная, кВт	300	Объем топливного бака, В кожухе / открытый	800 / 800
Мощность номинальная, кВа	375	Габариты, В кожухе / открытый	3900x1400x2000 / 3150x1200x2100
Напряжение	230/400	Вес, В кожухе / открытый	3700 / 2900

В базовую комплектацию станции входит:

- Двигатель дизельный жидкостного охлаждения с радиатором
- Автомат защиты генератора
- Аккумуляторная батарея
- Стандартный глушитель
- Электростартер
- Зарядный генератор
- Топливный бак
- Генератор синхронный
- Цифровой контроллер с ЖК дисплеем
- Документация (паспорт, гарантийный талон, руководство по эксплуатации, сертификат, декларация соответствия)



Все станции перед отгрузкой проходят заводские испытания на нагрузочном модуле

ПОДРОБНЫЕ ТЕХНИЧЕСКИЕ ХАРАКТЕРИСТИКИ

ОБЩИЕ ХАРАКТЕРИСТИКИ			
Мощность номинальная, кВт	300	Объём системы охлаждения (л)	13
Мощность номинальная, кВа	375	Объём топливного бака (л)	800
Мощность максимальная, кВт	330	Расход топлива при 75% мощности л/ч	80
Мощность максимальная, кВа	413	Расход топлива при 100% мощности л/ч	91.4
Коэффициент мощности	0.8	Автономная работа на 75% нагрузки без дозаправ (ч)	13.4
Напряжение (В)	230 / 400	Система аварийной остановки	Да
Количество фаз	3	Датчик уровня топлива	Да
Частота, Гц	50	Отключатель АКБ	Да
Номинальный ток (А)	540	Глушитель	Промышленный

ДВИГАТЕЛЬ			
Производитель / Модель	Cummins / 6ZTAA13-G3	Регулятор оборотов	Электронный
Мощность номинальная, кВт	340	Напряжение бортового электрооборудования, (В)	24
Мощность максимальная, кВт	380	Пусковое устройство (стартер)	Да
Количество цилиндров	6	Удельный расход топлива (г/кВт*ч)	0.337
Расположение цилиндров	Рядное	Тип топливного фильтра	Фильтроэлемент (одноразовый)
Тактность двигателя	4	Рекомендуемый тип масла	SAE 15W40 / 10W30
Рабочий объём двигателя (л)	13	Тип масляного фильтра	Фильтроэлемент (одноразовый)
Система охлаждения	Жидкостная	Удельный расход масла (г/кВт*ч)	0.2 г/кВт
Система впуска воздуха	Турбонаддув	Ёмкость масляной системы (л)	45.42
Частота вращения коленвала (об/мин)	1500	Вентилятор, Ø (мм), тип	Интегрированный
Диаметр цилиндра (мм)	130	Вид топлива	Дизельное
Ход поршня (мм)	163	Масса, кг	3200
Степень сжатия в цилиндрах	17:01	Габаритные размеры (Д;Ш;В; мм)	2170x1134x1358

ГЕНЕРАТОР (АЛЬТЕРНАТОР)

Производитель / Модель	Stamford / 4F	КПД, %	92.5
Постоянная мощность (кВт)	300	Шаг обмотки	2/3
Тип генератора	Синхронный	Количество опорных подшипников	1
Система возбуждения	SHUNT	Класс защиты обмотки	IP23
Напряжение (В)	230/400	Степень изоляции	Н
Номинальный ток (А)	540	Фактор мощности (cos φ)	0.8
Частота, Гц	50	Точность регулировки напряжения (± %)	1
Количество фаз	3	Регулятор напряжения	Да

КОНТРОЛЛЕР

Производитель / Модель	Smart Gen / SK-6120	Индикация уровня топлива в баке	Да
Язык интерфейса контроллера	Русский	Индикация силы тока	Да
Потребляемая мощность, Вт	3	Индикация числа оборотов двигателя	Да
Сигнал тревоги - неудачный запуск ДГУ	Да	Индикация последовательности чередования фаз	Нет
Звуковой сигнал общей аварии	Да	Индикация температуры масла	Нет
Сигнал тревоги - общее предупреждение	Да	Индикация температуры охлаждающей жидкости	Да
Контроль напряжения АКБ	Да	Индикация давления масла	Да
Частотомер	Да	Индикация напряжения аккумулятора (В)	Да
Счетчик часов наработки	Да	Индикация активной мощности по 3ф. (кВт)	Да
Счётчик выработанной электроэнергии (кВт/ч)	Да	Индикация мощности (кВт)	Да