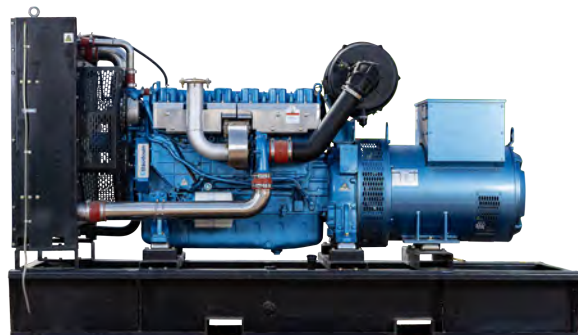


## Дизельный генератор MGEp520BN

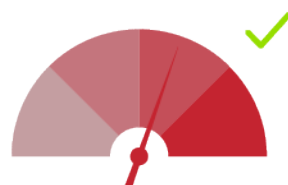


### Краткие технические характеристики

Бренд станции	MGE	Производитель альтернатора	STamford Teh
Исполнение	В кожухе / открытый	Модель альтернатора	HC534F
Производитель двигателя	Baudouin	Производитель контроллера	SmartGen
Модель двигателя	6M33G715/5	Степень автоматизации	1
Мощность номинальная, кВт	520	Объем топливного бака	-
Мощность номинальная, кВа	650	Габариты В кожухе / открытый	5100x1850x2460 / 3400x1500x1970
Напряжение	230/400	Вес В кожухе / открытый	6220 / 4950

#### В базовую комплектацию станции входит:

- Двигатель дизельный жидкостного охлаждения с радиатором
- Автомат защиты генератора
- Аккумуляторная батарея
- Стандартный глушитель
- Электростартер
- Зарядный генератор
- Топливный бак
- Генератор синхронный
- Цифровой контроллер с ЖК дисплеем
- Документация (паспорт, гарантийный талон, руководство по эксплуатации, сертификат, декларация соответствия)



Все станции перед отгрузкой  
проходят заводские испытания  
на нагрузочном модуле

## ПОДРОБНЫЕ ТЕХНИЧЕСКИЕ ХАРАКТЕРИСТИКИ

ОБЩИЕ ХАРАКТЕРИСТИКИ			
Мощность номинальная, кВт	520	Объём системы охлаждения (л)	-
Мощность номинальная, кВа	650	Объём топливного бака (л),	-
Мощность максимальная, кВт	575	Расход топлива при 75% мощности л/ч	-
Мощность максимальная, кВа	715	Расход топлива при 100% мощности л/ч	-
Коэффициент мощности	0.8	Автономная работа на 75% нагрузки без дозаправ (ч)	-
Напряжение (В)	230 / 400	Система аварийной остановки	Да
Количество фаз	3	Датчик уровня топлива	Да
Частота, Гц	50	Отключатель АКБ	Да
Номинальный ток (А)	936	Глушитель	Промышленный

ДВИГАТЕЛЬ			
Производитель / Модель	Baudouin/ 6M33G715/5	Регулятор оборотов	Электронный
Мощность номинальная, кВт	575	Напряжение бортового электрооборудования, (В)	24
Мощность максимальная, кВт	633	Пусковое устройство (стартер)	Да
Количество цилиндров	6	Удельный расход топлива (г/кВт*ч)	-
Расположение цилиндров	Линейное	Тип топливного фильтра	-
Тактность двигателя	4	Рекомендуемый тип масла	-
Рабочий объём двигателя (л)	15.9	Тип масляного фильтра	-
Система охлаждения	Жидкостная	Удельный расход масла (г/кВт*ч)	-
Система впуска воздуха	Турбонаддув	Ёмкость масляной системы (л)	52
Частота вращения коленвала (об/мин)	1500	Вентилятор, Ø (мм), тип	Осевой
Диаметр цилиндра (мм)	127	Вид топлива	Дизельное
Ход поршня (мм)	165	Масса, кг	-
Степень сжатия в цилиндрах	15.7:1	Габаритные размеры (Д;Ш;В; мм)	-

**ГЕНЕРАТОР (АЛЬТЕРНАТОР)**

Производитель / Модель	STamford Teh / HC534F	КПД, %	94.4
Постоянная мощность (кВт)	520	Шаг обмотки	2/3
Тип генератора	Синхронный	Количество опорных подшипников	1
Система возбуждения	SHUNT	Класс защиты обмотки	IP23
Напряжение (В)	230/400	Степень изоляции	Н
Номинальный ток (А)	936	Фактор мощности (cos φ)	0.8
Частота, Гц	50	Точность регулировки напряжения (± %)	1
Количество фаз	3	Регулятор напряжения	Да

**КОНТРОЛЛЕР**

Производитель / Модель	Smart Gen / Features SK-6120	Индикация уровня топлива в баке	Опция
Язык интерфейса контроллера	Русский	Индикация силы тока	Да
Потребляемая мощность, Вт	3	Индикация числа оборотов двигателя	Да
Сигнал тревоги - неудачный запуск ДГУ	Да	Индикация последовательности чередования фаз	Нет
Звуковой сигнал общей аварии	Да	Индикация температуры масла	Нет
Сигнал тревоги - общее предупреждение	Да	Индикация температуры охлаждающей жидкости	Да
Контроль напряжения АКБ	Да	Индикация давления масла	Да
Частотомер	Да	Индикация напряжения аккумулятора (В)	Да
Счетчик часов наработки	Да	Индикация активной мощности по 3ф. (кВт)	Да
Счётчик выработанной электроэнергии (кВт/ч)	Да	Индикация мощности (кВт)	Да