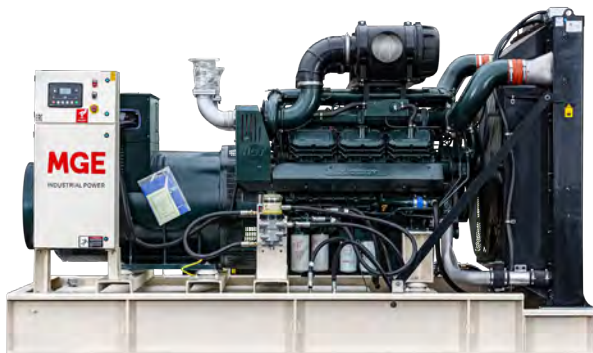


## Дизельный генератор MGEp720DN

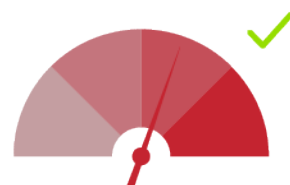


### Краткие технические характеристики

Бренд станции	MGE	Производитель альтернатора	STamford Tech.
Исполнение	В кожухе/открытый	Модель альтернатора	6D
Производитель двигателя	DOOSAN	Производитель контроллера	SmartGen
Модель двигателя	DP222CC	Степень автоматизации	1
Мощность номинальная, кВт	720	Объем топливного бака, в кожухе / открытый	1200 / 1200
Мощность номинальная, кВа	800	Габариты, в кожухе / открытый	5300x1950x2450 / 3685x1640x2250
Напряжение	230/400	Вес, в кожухе / открытый	6500 / 5200

#### В базовую комплектацию станции входит:

- Двигатель дизельный жидкостного охлаждения с радиатором
- Автомат защиты генератора
- Аккумуляторная батарея
- Стандартный глушитель
- Электростартер
- Зарядный генератор
- Топливный бак
- Генератор синхронный
- Цифровой контроллер с ЖК дисплеем
- Документация (паспорт, гарантийный талон, руководство по эксплуатации, сертификат, декларация соответствия)



Все станции перед отгрузкой проходят заводские испытания на нагрузочном модуле

## ПОДРОБНЫЕ ТЕХНИЧЕСКИЕ ХАРАКТЕРИСТИКИ

ОБЩИЕ ХАРАКТЕРИСТИКИ			
Мощность номинальная, кВт	720	Объём системы охлаждения (л)	166
Мощность номинальная, кВа	800	Объём топливного бака (л), в кожухе / открытый	1200 / 1200
Мощность максимальная, кВт	792	Расход топлива при 75% мощности л/ч	147
Мощность максимальная, кВа	880	Расход топлива при 100% мощности л/ч	190
Коэффициент мощности	0.8	Автономная работа на 75% нагрузки без дозаправ (ч)	12
Напряжение (В)	230 / 400	Система аварийной остановки	Да
Количество фаз	3	Датчик уровня топлива	Да
Частота, Гц	50	Отключатель АКБ	Да
Номинальный ток (А)	1310.4	Глушитель	Промышленный

ДВИГАТЕЛЬ			
Производитель / Модель	Doosan/DP222CC	Регулятор оборотов	Электронный
Мощность номинальная, кВт	790	Напряжение бортового электрооборудования, (В)	24
Мощность максимальная, кВт	895	Пусковое устройство (стартер)	Да
Количество цилиндров	12	Удельный расход топлива (г/кВт*ч)	230
Расположение цилиндров	V	Тип топливного фильтра	Фильтроэлемент (одноразовый)
Тактность двигателя	4	Рекомендуемый тип масла	SAE 15W40 / 10W30
Рабочий объём двигателя (л)	21.927	Тип масляного фильтра	Фильтроэлемент (одноразовый)
Система охлаждения	Жидкостная	Удельный расход масла (г/кВт*ч)	0.9 г/кВт
Система впуска воздуха	Турбонаддув	Ёмкость масляной системы (л)	75
Частота вращения коленвала (об/мин)	1500	Вентилятор, Ø (мм), тип	Интегрированный
Диаметр цилиндра (мм)	128	Вид топлива	Дизельное
Ход поршня (мм)	142	Масса, кг	1620
Степень сжатия в цилиндрах	14.6:1	Габаритные размеры (Д;Ш;В; мм)	1738x1389x1258

**ГЕНЕРАТОР (АЛЬТЕРНАТОР)**

Производитель / Модель	STamford Teh. / 6D	КПД, %	93.6
Постоянная мощность (кВт)	728	Шаг обмотки	2/3
Тип генератора	Синхронный	Количество опорных подшипников	1
Система возбуждения	SHUNT	Класс защиты обмотки	IP23
Напряжение (В)	230/400	Степень изоляции	Н
Номинальный ток (А)	1310.4	Фактор мощности (cos φ)	0.8
Частота, Гц	50	Точность регулировки напряжения (± %)	1
Количество фаз	3	Регулятор напряжения	Да

**КОНТРОЛЛЕР**

Производитель / Модель	Smart Gen / SK 6120	Индикация уровня топлива в баке	Опция
Язык интерфейса контроллера	Русский	Индикация силы тока	Да
Потребляемая мощность, Вт	3	Индикация числа оборотов двигателя	Да
Сигнал тревоги - неудачный запуск ДГУ	Да	Индикация последовательности чередования фаз	Нет
Звуковой сигнал общей аварии	Да	Индикация температуры масла	Нет
Сигнал тревоги - общее предупреждение	Да	Индикация температуры охлаждающей жидкости	Да
Контроль напряжения АКБ	Да	Индикация давления масла	Да
Частотомер	Да	Индикация напряжения аккумулятора (В)	Да
Счетчик часов наработки	Да	Индикация активной мощности по 3ф. (кВт)	Да
Счётчик выработанной электроэнергии (кВт/ч)	Да	Индикация мощности (кВт)	Да