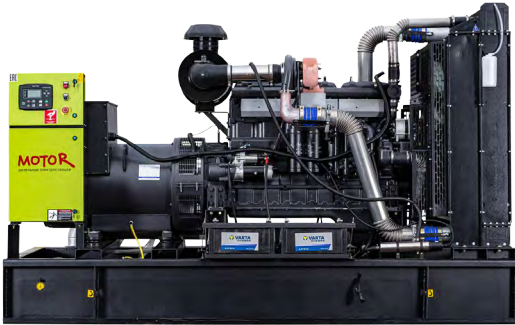


Дизельный генератор MOTOR АД360-Т400 (360 кВт, WOLING)

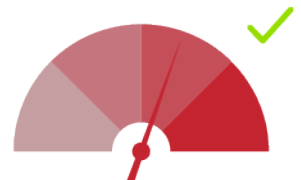


Краткие технические характеристики

Бренд станции	MOTOR	Производитель альтернатора	STamford Teh
Исполнение	В кожухе /открытый	Модель альтернатора	M-314GS
Производитель двигателя	WOLING	Производитель контроллера	Smart Gen
Модель двигателя	WLG450S	Степень автоматизации	1
Мощность номинальная, кВт	360	Объем топливного бака, В кожухе/открытый	800 / 800
Мощность номинальная, кВа	450	Габариты, В кожухе/открытый	3800x1750x2350 / 3550x1685x2243
Напряжение	230/400	Вес, В кожухе/открытый	5300 / 4600

В базовую комплектацию станции входит:

- Двигатель дизельный жидкостного охлаждения с радиатором
- Автомат защиты генератора
- Аккумуляторная батарея
- Стандартный глушитель
- Электростартер
- Зарядный генератор
- Топливный бак
- Генератор синхронный
- Цифровой контроллер с ЖК дисплеем
- Документация (паспорт, гарантийный талон, руководство по эксплуатации, сертификат, декларация соответствия)



Все станции перед отгрузкой проходят заводские испытания на нагрузочном модуле

ПОДРОБНЫЕ ТЕХНИЧЕСКИЕ ХАРАКТЕРИСТИКИ

ОБЩИЕ ХАРАКТЕРИСТИКИ			
Мощность номинальная, кВт	360	Объём системы охлаждения (л)	53
Мощность номинальная, кВа	450	Объём топливного бака (л)	800
Мощность максимальная, кВт	375	Расход топлива при 75% мощности л/ч	64
Мощность максимальная, кВа	495	Расход топлива при 100% мощности л/ч	86
Коэффициент мощности	0.8	Автономная работа на 75% нагрузки без дозаправ (ч)	12.5
Напряжение (В)	230 / 400	Система аварийной остановки	Да
Количество фаз	3	Датчик уровня топлива	Да
Частота, Гц	50	Отключатель АКБ	Да
Номинальный ток (А)	648	Глушитель	Промышленный

ДВИГАТЕЛЬ			
Производитель / Модель	WOLING / WLG450S	Регулятор оборотов	Электрический
Мощность номинальная, кВт	396	Напряжение бортового электрооборудования, (В)	24
Мощность максимальная, кВт	413	Пусковое устройство (стартер)	Да
Количество цилиндров	6	Удельный расход топлива (г/кВт*ч)	230
Расположение цилиндров	Рядное	Тип топливного фильтра	Фильтроэлемент (одноразовый)
Тактность двигателя	4	Рекомендуемый тип масла	SAE 15W40 / 10W30
Рабочий объём двигателя (л)	14.16	Тип масляного фильтра	Фильтроэлемент (одноразовый)
Система охлаждения	Жидкостная	Удельный расход масла (г/кВт*ч)	0,09 г/кВт*ч
Система впуска воздуха	Турбонаддув	Ёмкость масляной системы (л)	35
Частота вращения коленвала (об/мин)	1500	Вентилятор, Ø (мм), тип	Интегрированный
Диаметр цилиндра (мм)	135	Вид топлива	Дизельное
Ход поршня (мм)	150	Масса, кг	1550
Степень сжатия в цилиндрах	16.5:1	Габаритные размеры (Д;Ш;В; мм)	1581x787x650

ГЕНЕРАТОР (АЛЬТЕРНАТОР)

Производитель / Модель	STamford Teh / M-314GS	КПД, %	93
Постоянная мощность (кВт)	360	Шаг обмотки	2/3
Тип генератора	Синхронный	Количество опорных подшипников	1
Система возбуждения	SHUNT	Класс защиты обмотки	IP23
Напряжение (В)	230/400	Степень изоляции	Н
Номинальный ток (А)	648	Фактор мощности (cos φ)	0.8
Частота, Гц	50	Точность регулировки напряжения (± %)	1
Количество фаз	3	Регулятор напряжения	Да

КОНТРОЛЛЕР

Производитель / Модель	Smart Gen / SK - 6120	Индикация уровня топлива в баке	Опция
Язык интерфейса контроллера	Русский	Индикация силы тока	Да
Потребляемая мощность, Вт	3	Индикация числа оборотов двигателя	Да
Сигнал тревоги - неудачный запуск ДГУ	Да	Индикация последовательности чередования фаз	Нет
Звуковой сигнал общей аварии	Да	Индикация температуры масла	Нет
Сигнал тревоги - общее предупреждение	Да	Индикация температуры охлаждающей жидкости	Да
Контроль напряжения АКБ	Да	Индикация давления масла	Да
Частотомер	Да	Индикация напряжения аккумулятора (В)	Да
Счетчик часов наработки	Да	Индикация активной мощности по 3ф. (кВт)	Да
Счётчик выработанной электроэнергии (кВт/ч)	Да	Индикация мощности (кВт)	Да