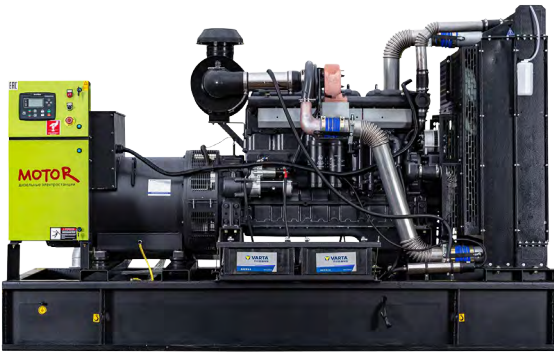


Дизельный генератор MOTOR АД550-Т400 (550 кВт, WOLING)

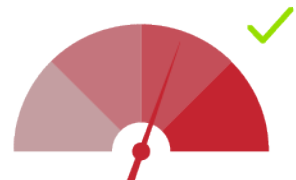


Краткие технические характеристики

Бренд станции	MOTOR	Производитель альтернатора	STamford Teh
Исполнение	В кожухе / открытый	Модель альтернатора	GR355FX
Производитель двигателя	WOLING	Производитель контроллера	Smart Gen
Модель двигателя	WLV680	Степень автоматизации	1
Мощность номинальная, кВт	550	Объем топливного бака В кожухе / открытый	700 / 650
Мощность номинальная, кВа	687.5	Габариты В кожухе / открытый	4600x1900x2450 / 3440x1480x2240
Напряжение	230/400	Вес В кожухе / открытый	5960 / 4400

В базовую комплектацию станции входит:

- Двигатель дизельный жидкостного охлаждения с радиатором
- Автомат защиты генератора
- Аккумуляторная батарея
- Стандартный глушитель
- Электростартер
- Зарядный генератор
- Топливный бак
- Генератор синхронный
- Цифровой контроллер с ЖК дисплеем
- Документация (паспорт, гарантийный талон, руководство по эксплуатации, сертификат, декларация соответствия)



Все станции перед отгрузкой проходят заводские испытания на нагрузочном модуле

ПОДРОБНЫЕ ТЕХНИЧЕСКИЕ ХАРАКТЕРИСТИКИ

ОБЩИЕ ХАРАКТЕРИСТИКИ			
Мощность номинальная, кВт	550	Объём системы охлаждения (л)	130
Мощность номинальная, кВа	687.5	Объём топливного бака (л) В кожухе / открытый	700 / 650
Мощность максимальная, кВт	605	Расход топлива при 75% мощности л/ч	82
Мощность максимальная, кВа	756	Расход топлива при 100% мощности л/ч	98
Коэффициент мощности	0.8	Автономная работа на 75% нагрузки без дозаправ (ч)	9
Напряжение (В)	230 / 400	Система аварийной остановки	Да
Количество фаз	3	Датчик уровня топлива	Да
Частота, Гц	50	Отключатель АКБ	Да
Номинальный ток (А)	990	Глушитель	Промышленный

ДВИГАТЕЛЬ			
Производитель / Модель	WOLING / WL680	Регулятор оборотов	Электрический
Мощность номинальная, кВт	610	Напряжение бортового электрооборудования, (В)	24
Мощность максимальная, кВт	680	Пусковое устройство (стартер)	Да
Количество цилиндров	12	Удельный расход топлива (г/кВт*ч)	230
Расположение цилиндров	V	Тип топливного фильтра	Фильтроэлемент (одноразовый)
Тактность двигателя	4	Рекомендуемый тип масла	SAE 15W40 / 10W30
Рабочий объём двигателя (л)	26.6	Тип масляного фильтра	Фильтроэлемент (одноразовый)
Система охлаждения	Жидкостная	Удельный расход масла (г/кВт*ч)	0,09 г/кВт*ч
Система впуска воздуха	Турбонаддув	Ёмкость масляной системы (л)	58
Частота вращения коленвала (об/мин)	1500	Вентилятор, Ø (мм), тип	Интегрированный
Диаметр цилиндра (мм)	135	Вид топлива	Дизельное
Ход поршня (мм)	155	Масса, кг	1950
Степень сжатия в цилиндрах	15.1:1	Габаритные размеры (Д;Ш;В; мм)	2300x1100x1800

ГЕНЕРАТОР (АЛЬТЕРНАТОР)

Производитель / Модель	STamford Teh / GR355FX	КПД, %	94.6
Постоянная мощность (кВт)	550	Шаг обмотки	2/3
Тип генератора	Синхронный	Количество опорных подшипников	1
Система возбуждения	SHUNT	Класс защиты обмотки	IP23
Напряжение (В)	230/400	Степень изоляции	Н
Номинальный ток (А)	990	Фактор мощности (cos φ)	0.8
Частота, Гц	50	Точность регулировки напряжения (± %)	1
Количество фаз	3	Регулятор напряжения	Да

КОНТРОЛЛЕР

Производитель / Модель	Smart Gen / SK - 6120	Индикация уровня топлива в баке	Опция
Язык интерфейса контроллера	Русский	Индикация силы тока	Да
Потребляемая мощность, Вт	3	Индикация числа оборотов двигателя	Да
Сигнал тревоги - неудачный запуск ДГУ	Да	Индикация последовательности чередования фаз	Нет
Звуковой сигнал общей аварии	Да	Индикация температуры масла	Нет
Сигнал тревоги - общее предупреждение	Да	Индикация температуры охлаждающей жидкости	Да
Контроль напряжения АКБ	Да	Индикация давления масла	Да
Частотомер	Да	Индикация напряжения аккумулятора (В)	Да
Счетчик часов наработки	Да	Индикация активной мощности по 3ф. (кВт)	Да
Счётчик выработанной электроэнергии (кВт/ч)	Да	Индикация мощности (кВт)	Да