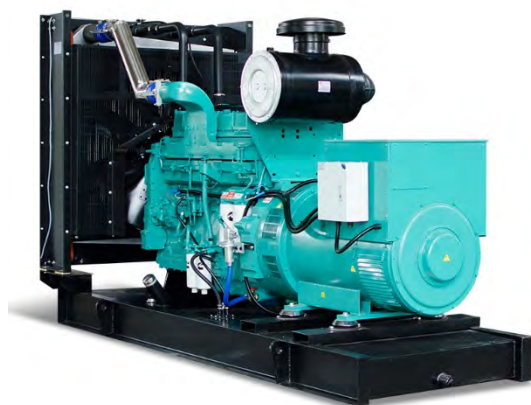




ТЕХНИЧЕСКАЯ ИНФОРМАЦИЯ

HG 650 CL





1. Технические характеристики дизельного электроагрегата

№	Модель	HG 650 CL
1	Марка двигателя	CUMMINS
2	Марка альтернатора	LEROY SOMER
3	Максимальная мощность, кВА	650
4	Максимальная мощность, кВт	520
5	Номинальная мощность, кВА	600
6	Номинальная мощность, кВт	480
7	Модель двигателя	KTA19G8
8	Кол-во цилиндров / Конфигурация	6 – в ряд
9	Объем двигателя, л	19
10	Диаметр цилиндра / Ход поршня, мм	159 / 159
11	Степень сжатия	13,9 : 1
12	Наддув	Турбонаддув-интеркулер
13	Регулятор частоты оборотов двигателя	Электрический
14	Тип охлаждения	Жидкостное
15	Объем охлаждающей жидкости, л	30
16	Объем системы смазывания, л	50
17	Электрическая система	24
18	Скорость / Частота	1500 rpm / 50Hz
19	Максимальная мощность двигателя, kWm	575
20	Расход топлива, л/час	110%
21		100%
22		75%
23		50%
24	Модель альтернатора	TAL-A47-E
25	Количество фаз	3
26	Коэффициент мощности	0,8
27	Количество опор	одна
28	Количество полюсов	4
29	Количество наконечников	6
30	Стабильность напряжения	±1%
31	Класс изоляции	H
32	Степень защиты	IP 23
33	Система возбуждения	АВР, бесщеточный
34	Тип соединения	звезда
35	Суммарные гармонические искажения	< %1,5
36	Частота, Hz	50
37	Выходное напряжение, VAC	230 / 400
38	Заявленная мощность, кВА	700
39	Габариты в открытом исполнении, мм	3295 x 1385 x 2200
40	Габариты в кожухе, мм	4912 x 1600 x 2465
41	Вес в открытом исполнении, кг	3852
42	Вес в кожухе, кг	5374
43	Бак открытой электростанции, л	920
44	Бак электростанции в кожухе, л	930