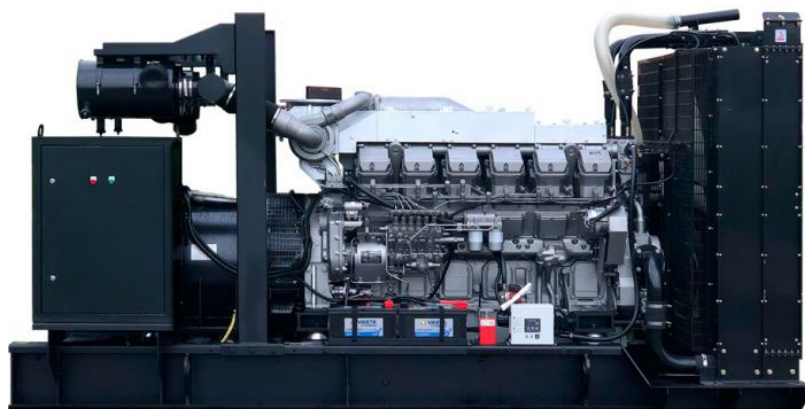


Дизельный генератор MGEp1400MI



Краткие технические характеристики

Бренд станции	MGE	Производитель альтернатора	Leroy Sommer
Исполнение	Открытый	Модель альтернатора	LSA 53.2 VL6
Производитель двигателя	Mitsubishi	Производитель контроллера	Smart Gen
Модель двигателя	S16R-PTA-C	Степень автоматизации	1
Мощность номинальная, кВт	1400	Объем топливного бака	Опция
Мощность номинальная, кВа	1650	Габариты	5211x1875x2700
Напряжение	230/400	Вес	11591

В базовую комплектацию станции входит:

- Двигатель дизельный жидкостного охлаждения с радиатором
- Автомат защиты генератора
- Аккумуляторная батарея
- Стандартный глушитель
- Электростартер
- Зарядный генератор
- Топливный бак
- Генератор синхронный
- Цифровой контроллер с ЖК дисплеем
- Документация (паспорт, гарантийный талон, руководство по эксплуатации, сертификат, декларация соответствия)



Все станции перед отгрузкой проходят заводские испытания на нагрузочном модуле

ПОДРОБНЫЕ ТЕХНИЧЕСКИЕ ХАРАКТЕРИСТИКИ

ОБЩИЕ ХАРАКТЕРИСТИКИ			
Мощность номинальная, кВт	1400	Объём системы охлаждения (л)	445
Мощность номинальная, кВа	1650	Объём топливного бака (л)	Опция
Мощность максимальная, кВт	1400	Расход топлива при 75% мощности л/ч	231
Мощность максимальная, кВа	1815	Расход топлива при 100% мощности л/ч	308
Коэффициент мощности	0.8	Автономная работа на 75% нагрузки без дозаправ (ч)	6
Напряжение (В)	230 / 400	Система аварийной остановки	Да
Количество фаз	3	Датчик уровня топлива	Да
Частота, Гц	50	Отключатель АКБ	Да
Номинальный ток (А)	2520	Глушитель	Промышленный

ДВИГАТЕЛЬ			
Производитель / Модель	MITSUBISHI / S16R-PTA-C	Регулятор оборотов	Электронный
Мощность номинальная, кВт	1590	Напряжение бортового электрооборудования, (В)	24
Мощность максимальная, кВт	1620	Пусковое устройство (стартер)	Да
Количество цилиндров	16	Удельный расход топлива (г/кВт*ч)	
Расположение цилиндров	V	Тип топливного фильтра	Фильтроэлемент (одноразовый)
Тактность двигателя	4	Рекомендуемый тип масла	SAE 15W40 / 10W30
Рабочий объём двигателя (л)	65.37	Тип масляного фильтра	Фильтроэлемент (одноразовый)
Система охлаждения	Жидкостная	Удельный расход масла (г/кВт*ч)	0.2 г/кВт
Система впуска воздуха	Турбонаддув	Ёмкость масляной системы (л)	230
Частота вращения коленвала (об/мин)	1500	Вентилятор, Ø (мм), тип	Интегрированный
Диаметр цилиндра (мм)	170	Вид топлива	Дизельное
Ход поршня (мм)	180	Масса, кг	6750
Степень сжатия в цилиндрах	14:1	Габаритные размеры (Д;Ш;В; мм)	2880x1360x1810

ГЕНЕРАТОР (АЛЬТЕРНАТОР)

Производитель / Модель	Leroy Sommer / LSA 53.2 VL6	КПД, %	85.7
Постоянная мощность (кВт)	1400	Шаг обмотки	2/3
Тип генератора	Синхронный	Количество опорных подшипников	1
Система возбуждения	SHUNT	Класс защиты обмотки	IP23
Напряжение (В)	230/400	Степень изоляции	Н
Номинальный ток (А)	2520	Фактор мощности (cos φ)	0.8
Частота, Гц	50	Точность регулировки напряжения (± %)	1
Количество фаз	3	Регулятор напряжения	Да

КОНТРОЛЛЕР

Производитель / Модель	Smart Gen / Features SK-6120	Индикация уровня топлива в баке	Опция
Язык интерфейса контроллера	Русский	Индикация силы тока	Да
Потребляемая мощность, Вт	3	Индикация числа оборотов двигателя	Да
Сигнал тревоги - неудачный запуск ДГУ	Да	Индикация последовательности чередования фаз	Нет
Звуковой сигнал общей аварии	Да	Индикация температуры масла	Нет
Сигнал тревоги - общее предупреждение	Да	Индикация температуры охлаждающей жидкости	Да
Контроль напряжения АКБ	Да	Индикация давления масла	Да
Частотомер	Да	Индикация напряжения аккумулятора (В)	Да
Счетчик часов наработки	Да	Индикация активной мощности по 3ф. (кВт)	Да
Счётчик выработанной электроэнергии (кВт/ч)	Да	Индикация мощности (кВт)	Да