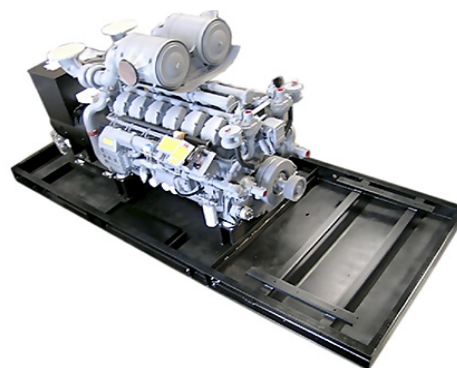


## ОСНОВНЫЕ ХАРАКТЕРИСТИКИ

Стандартизация дизель-генераторов больших размеров привело к реализации новой рамы, называемой ST60. Требуемые проектные характеристики были прочность, доступность технических подключений (электрических и топлива), модулярность для применения различных моделей для подключения и обшивки. Новая рама ST60 идентифицируется в двух категориях:

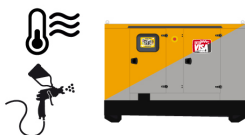
- 1- открытая: характеризуется небольшими размерами и обычно не имеет нижнего закрытия;
- 2- звукоизолированная: характеризуется повышенными размерами и имеет комплектующие для установки на обшивку. Настоящая версия имеет нижнее закрытие из сваренной листовой стали для сбора случайной утечки двигателя.



### ОПИСАНИЕ

Покраска каждого компонента базовой рамы выполнена с циклом жидкой краски. Каждому компоненту применяется два слоя краски: цинкованная грунтовка + краска. Окрашенные части хранятся в печи до завершения полимеризации. Минимальная толщина слоя окраски 140 микрон. Гарантированный класс минимального срока годности – С3-М в соответствии с UNI EN ISO 12944 -2 Тональность стандартного цвета Ral 9005 (чёрный). По заявке, может быть окрашена в другие цвета.

### ИЛЛЮСТРАЦИЯ



### СЕРИЙНОЕ ОСНАЩЕНИЕ

Рамы ST60 выполнены из экструдированных сваренных стальных профилей типа UNP, оптимизированные размеры. Предусмотрены следующие отсеки:

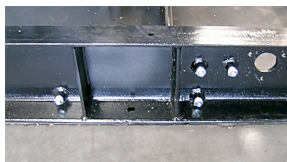
- 1- опора двигателя;
- 2- опора радиатора;
- 3- опора альтернатора;
- 4- опора аккумулятора для запуска (с обеих сторон);
- 5- опора электрощита;
- 6- опора топливного бака (при наличии положение меняется, в зависимости от объёма модели генератора);
- 7- соединения для установки двойной рамы (когда предусмотрена обшивка);
- 8- крепления для подъёмных крюков (когда предусмотрена обшивка);

### ОГРАНИЧЕНИЯ

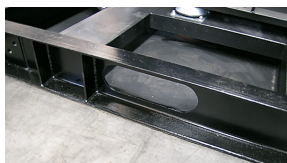
Проект ST60 был разработан с учётом значительного веса, поэтому при эксплуатации существуют следующие ограничения:

- 1- рама ST60 не имеет вилочного проёма;
- 2- подъём блока выполняется на 4 боковых точках, а не на одном центральном.

Крышки для слива капель (при наличии сборочного поддона) и муфты для подключения топливного трубопровода.



Отверстие для проведения кабельной проводки.



Колпаковые antivибраторы.

