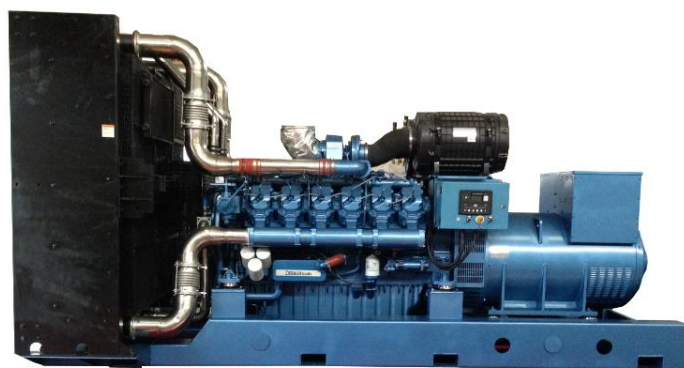


Наземная генераторная установка - WPG1250 Series



Технические характеристики

Модель генераторной установки		WPG1250*7		
Коэффициент мощности		0.8 - 3 фазы, 1.0 - одна фаза		
Частота	Резервный режим		Основной режим	
	кВА	кВт	кВА	кВт
50 Гц	1250	1000	1125	900
B-Series	Номинальное значение		≤102 дБ (А)	
C-Series	С контейнером		≤89 дБ (А)	

Базовая комплектация

◆Электронный регулятор оборотов	◆Электрический стартер 24В	◆Deep-sea 7320
◆Водяное охлаждение	◆IP21/IP23	◆Н-класс изоляция
◆Воздушный фильтр, глушитель	◆Соленоид отключения	◆Автоматический выключатель
◆Пусковые батареи (необслуживаемые) с проводкой		◆Генератор
◆Маслосливной клапан	◆Пазы для вилочного подъемника	◆Амортизатор
◆Цвет: Weichai blue (B)	◆Документация	◆Запасные части/ Специальный инструмент
◆Упаковка: деревянный ящик (B)		

Опции

◇Блок контроля и автоматики (AMF)	◇Автомат включения резерва (ATS)	◇Возможность параллельной работы
◇Внешний топливный бак (1000л/1500л)	◇Подогреватель (подогрев ОЖ и масла)	

Технические характеристики двигателя

Производитель и модель	Weichai 12M33D1108E200			
Тип	V-образный, с наддувом и промежуточным охлаждением воздуха			
Частота вращения	1500 об/мин			
Мощность (основной режим)	1007 кВт			
Мощность (резервный режим)	1108 кВт			
Диаметр цилиндра и ход поршня	150x185 мм			
Рабочий объем	39.2 л			
Число цилиндров	12			
Емкость батареи	2X200 Ач			
Метод запуска	24В электрический стартер и генератор			
Система топливоподачи	Непосредственный впрыск			
Расход топлива (л/ч)				
Основной режим	110% нагрузка	100% нагрузка	75% нагрузка	50% нагрузка
1007 кВт	262.8	236.1	174.9	119.4
Тип воздухоочистителя	Сухой сменный элемент с индикатором сопротивления			
Тип масляного фильтра	Центробежный полнопоточный			
Объем масляного поддона (л)	146			
Система охлаждения	Радиатор, температура окружающей среды до 50°C			
Объем системы охлаждения (л)	196			

Технические характеристики генератора

Производитель	Stamford/Marathon
Модель	LVI6F/MX-900-4
Конструктивное исполнение	Бесщеточный с одним подшипником, вращающееся поле
Статор	2/3 шаг
Ротор	Один подшипник, гибкий диск
Тип возбуждения	С самовозбуждением
Система изоляции	Класс H
Защита	IP23/ IP21
Обмотка	12
Регулировка напряжения	±1%

Модуль контроля DSE7320

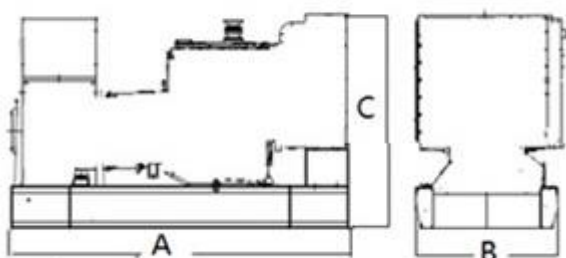
- ♦ ЖК дисплей с подсветкой
- ♦ 3-х фазный генератор и 3-х фазный контроль
- ♦ Контроль скорости, частоты, напряжения, силы тока, давления масла, температуры ОЖ и уровня топлива.
- ♦ Отображение предупреждений, неисправностей и информации о состоянии двигателя
- ♦ Счетчик времени обеспечивает точную информацию для контроля и технического обслуживания



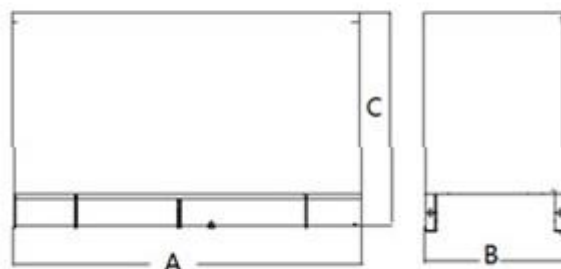
Габаритные размеры

	Длина	Ширина	Высота	Масса
B-Series	4800 мм	2195 мм	2430 мм	8500 кг
C-Series	Габариты контейнера 20 футов			11500 кг

Открытая установка



Закрытая установка



Примечание

Основной режим: Это режим работы установки, при котором осуществляется бесперебойная подача электропитания (при переменной нагрузке) вместо промышленной энергосети. Отсутствует ограничение на длительность ежегодной эксплуатации в часах; для данной модели допустима 10% перегрузка от номинальной мощности в течение 1 часа каждые 12 часов работы.

PPPPRPPR PRRP: Модели генераторных установок, работающие в этом режиме, осуществляют бесперебойную подачу электропитания (при переменной нагрузке) в случае нарушения электроснабжения объекта. При этом режиме работы установки перегрузка не допускается. Силовой генератор на данной модели предназначен для продолжительной работы при максимальной нагрузке.

Стандартные условия эксплуатации

Температура входящего воздуха - 25°C (77°F), высота над уровнем моря - 100м (328 футов), относительная влажность воздуха 30%. Данные по расходу топлива указаны при полной нагрузке с использованием дизельного топлива с удельным весом 0,85, соответствующего стандарт/ BS2869: 1998, класс A2.

Гарантийные обязательства

Weichai Power поставляет полную линейку новой и высококачественной продукции. Каждое изделие строго подвергается заводской проверке.

Гарантия: 1 год.

Сервис и запасные части доступны от Weichai Power или дистрибьюторов в вашем регионе.